

VIVIENDA BIENESTAR

VIVIENDA
BIENESTAR

REGIÓN: SIERRA SUR

MUNICIPIO: SAN FRANCISCO LOGUECHE

LOCALIDAD: EL COSTOCHE

OBRA: CONSTRUCCIÓN DE CUARTO DORMITORIO PARA EL MEJORAMIENTO DE LA VIVIENDA, EN LA LOCALIDAD EL COSTOCHE, MUNICIPIO SAN FRANCISCO LOGUECHE.

No. LICITACIÓN: EO-XX084-2024

OF. SF/SPIP/DPIP/FISE/0498/2024

AUTORIZACIÓN:

NÚM. OBRA: FISE/0498/240747/2024

CATÁLOGO DE CONCEPTOS

Código	Concepto	Unidad	Cantidad	P. Unitario	Importe	%
A	PRELIMINARES					
A01	TRAZO Y NIVELACIÓN MANUAL, PARA ESTABLECER EJES DE REFERENCIA, BANCOS DE NIVEL, INCLUYE: MATERIALES, MANO DE OBRA, EQUIPO, HERRAMIENTA Y TODO LO NECESARIO PARA SU CORRECTA EJECUCIÓN.	M2	198.00			
	TOTAL PRELIMINARES					
B	CIMENTACIÓN					
B01	EXCAVACIÓN PARA CEPA, EN MATERIAL INVESTIGADO EN OBRA POR MEDIOS MANUALES PARA CADENA DE DESPLANTE (CD DE 15 X 30 CM), INCLUYE: AFINE DE TALUDES, TRASPALAO Y EXTRACCIÓN A BORDE DE ZANJA, LIMPIEZA, MANO DE OBRA, EQUIPO, HERRAMIENTA Y TODO LO NECESARIO PARA SU CORRECTA EJECUCIÓN.	M3	7.20			
B02	SUMINISTRO Y COLOCACIÓN DE PLANTILLA A BASE DE POLIETILENO CAL. 600 EN TODA LA SUPERFICIE DE CONTACTO CONCRETO-TERRENO, INCLUYE: MATERIAL, HERRAMIENTA, DESPERDICIOS, TRASLAPES, EMPALMES, MANO DE OBRA, EQUIPO, HERRAMIENTA Y TODO LO NECESARIO PARA SU CORRECTA EJECUCIÓN.	M2	222.72			
B03	CADENA DE DESPLANTE (CD) DE 15X30 CM DE SECCIÓN CON CONCRETO HECHO EN OBRA, F'C=200 KG/CM2, ARMADO A BASE DE ARMEX 15X30-4 MAYOR A Fy=5000 KG/CM2 CON 2 VAR. DE 3/8" Fy=4200 KG/CM2, ACABADO COMÚN, INCLUYE: MATERIALES, ACARREOS, CORTES, DESPERDICIOS, AMARRES, CIMBRADO, SEPARADORES, DESMOLDANTE, COLADO, VIBRADO, CURADO, DESCIMBRADO, MANO DE OBRA, EQUIPO, HERRAMIENTA Y TODO LO NECESARIO PARA SU CORRECTA EJECUCIÓN.	ML	139.20			
B04	LOSA DE CIMENTACIÓN, DE 10 CM DE ESPESOR CON CONCRETO HECHO EN OBRA DE F'C=200 KG/CM2, ACERO DE REFUERZO A BASE DE MALLA ELECTROSOLDADA, 6X6-6/6 MAYOR A Fy=5000 KG/CM2, REFORZADO CON BASTONES DE 1.00 M DE LONGITUD CON VAR. DE 3/8" @ 30 CM Fy=4200 KG/CM2. ACABADO PULIDO CON LLANA METÁLICA, INCLUYE: MATERIALES, ACARREOS, CORTES, DESPERDICIOS, HABILITADO, AMARRES TRASLAPES, ALAMBRE RECOCIDO, ANCLAS O SEPARADORES, CIMBRADO, COLADO, VIBRADO CURADO, DESCIMBRADO, MANO DE OBRA, EQUIPO, HERRAMIENTA Y TODO LO NECESARIO PARA SU CORRECTA EJECUCIÓN.	M2	139.12			

VIVIENDA BIENESTAR



VIVIENDA
BIENESTAR

REGIÓN: SIERRA SUR
MUNICIPIO: SAN FRANCISCO LOGUECHE
LOCALIDAD: EL COSTOCHE
OBRA:

CONSTRUCCIÓN DE CUARTO DORMITORIO PARA EL MEJORAMIENTO DE LA VIVIENDA, EN LA LOCALIDAD EL COSTOCHE, MUNICIPIO SAN FRANCISCO LOGUECHE.

No. LICITACIÓN: EO-XX084-2024

OF: SF/SPIP/DPIP/FISE/0498/2024

AUTORIZACIÓN:

NÚM. OBRA: FISE/0498/240747/2024

CATÁLOGO DE CONCEPTOS

Código	Concepto	Unidad	Cantidad	P. Unitario	Importe	%
B05	RELLENO DE EXCAVACIONES CON MATERIAL PRODUCTO DE LA EXCAVACIÓN, COMPACTADO CON PISÓN DE MANO EN CAPAS NO MAYORES A 15 CMS, INCLUYE: MANO DE OBRA, EQUIPO, HERRAMIENTA Y TODO LO NECESARIO PARA SU CORRECTA EJECUCIÓN.	M3	2.88			
TOTAL CIMENTACIÓN						
C	ESTRUCTURA					
C01	MURO DE 14 CMS. DE ESPESOR A BASE DE TABICÓN 10X14X28 CMS. DE CEMENTO, ACABADO INTERIOR APARENTE, JUNTEADO CON MORTERO C-A PROP. 1:5, INCLUYE: ANDAMIOS, ACARREO DENTRO DE LA OBRA, HERRAMIENTA, MANO DE OBRA, EQUIPO, HERRAMIENTA Y TODO LO NECESARIO PARA SU CORRECTA EJECUCIÓN.	M2	283.04			
C02	CASTILLO K-2 DE CONCRETO F'C=200 KG/CM2 15X15 CM. ARMADO CON ARMEX 15X15-4 F'y=5000 KG/CM2, INCLUYE: ANCLAJES, MATERIAL, EQUIPO, CIMBRADO, COLADO, DESCIMBRADO, CURADO, MANO DE OBRA, EQUIPO, HERRAMIENTA Y TODO LO NECESARIO PARA SU CORRECTA EJECUCIÓN.	ML	75.60			
C03	CASTILLO K-1 DE CONCRETO F'C=200 KG/CM2 15X20 CM. ARMADO CON ARMEX 15X20-4 F'y=5000 KG/CM2, INCLUYE: ANCLAJES, CIMBRADO, COLADO, DESCIMBRADO, CURADO, MATERIAL, EQUIPO, MANO DE OBRA Y TODO LO NECESARIO PARA SU CORRECTA EJECUCIÓN.	ML	80.80			
C04	CADENA DE CERRAMIENTO "CC" DE 15X20 CM DE CONCRETO HECHO EN OBRA, F'C=200 KG/CM2, ARMADO CON ARMEX 15X20-4, ACABADO APARENTE, INCLUYE: MATERIALES, HABILITADO DE ACERO, CIMBRADO, SEPARADORES, DESMOLDANTE, ACARREOS, CORTES, DESPERDICIOS, AMARRES, COLADO, VIBRADO, CURADO DESCIMBRADO, MANO DE OBRA, EQUIPO, HERRAMIENTA Y TODO LO NECESARIO PARA SU CORRECTA EJECUCIÓN.	ML	139.20			
C05	CADENA DE CERRAMIENTO "CC-1" DE 15X15 CM DE CONCRETO HECHO EN OBRA, F'C=200 KG/CM2, ARMADO CON ARMEX 15X15-4, ACABADO APARENTE, INCLUYE: MATERIALES, HABILITADO DE ACERO, CIMBRADO, SEPARADORES, DESMOLDANTE, ACARREOS, CORTES, DESPERDICIOS, AMARRES, COLADO, VIBRADO, CURADO DESCIMBRADO, MANO DE OBRA, EQUIPO, HERRAMIENTA Y TODO LO NECESARIO PARA SU CORRECTA EJECUCIÓN.	ML	40.00			

TOTAL ESTRUCTURA

VIVIENDA BIENESTAR

REGIÓN: SIERRA SUR
MUNICIPIO: SAN FRANCISCO LOGUECHE
LOCALIDAD: EL COSTOCHE



VIVIENDA
BIENESTAR

OBRA: CONSTRUCCIÓN DE CUARTO DORMITORIO PARA EL MEJORAMIENTO DE LA VIVIENDA, EN LA LOCALIDAD EL COSTOCHE, MUNICIPIO SAN FRANCISCO LOGUECHE.

No. LICITACIÓN: EO-XX084-2024

OF. SF/SPIP/DPIP/FISE/0498/2024

AUTORIZACIÓN:

NÚM. OBRA: FISE/0498/240747/2024

CATÁLOGO DE CONCEPTOS

Código	Concepto	Unidad	Cantidad	P. Unitario	Importe	%
D	ACABADOS					
D01	APLANADO EXTERIOR ACABADO FINO SOBRE MUROS CON UN ESPESOR DE 2 CM. CON MEZCLA CEMENTO AREÑA 1:4, INCLUYE: MATERIALES, ANDAMIOS, MANO DE OBRA, EQUIPO, HERRAMIENTA Y TODO LO NECESARIO PARA SU CORRECTA EJECUCIÓN.	M2	391.36			
D02	SUMINISTRO Y APLICACIÓN DE PINTURA VINÍLICA EN MUROS EXTERIOR (COLOR DEFINIDO EN OBRA), INCLUYE: SELLADOR, APLICACIÓN A 2 MANOS, MATERIALES, MANO DE OBRA, EQUIPO, HERRAMIENTA Y TODO LO NECESARIO PARA SU CORRECTA EJECUCIÓN.	M2	391.36			
TOTAL ACABADOS						
E	CUBIERTA					
E01	SUMINISTRO Y COLOCACIÓN PERFIL TUBULAR DE 3" X 1 1/2" CAL. 18 ACABADO CON PRIMER ANTICORROSIVO Y TODO LO NECESARIO PARA EL SOPORTE DE LA CUBIERTA, INCLUYE: ELEVACIÓN DE MATERIALES, EQUIPO, MANO DE OBRA, HERRAMIENTA Y TODO LO NECESARIO PARA SU CORRECTA EJECUCIÓN.	ML	224.00			
E02	SUMINISTRO Y COLOCACIÓN DE LÁMINA DE 4.40x1.07 M. ANCHO EFECTIVO DE 1.00 M. DE PVC (CLORURO DE POLIVINILO Y ADITIVOS) PERFIL TIPO R-101 , DE 1.8 MM. DE ESPESOR, ACABADO ESTRIADO COLOR TERRACOTA, PARA UNA SUPERFICIE DE CONSTRUCCIÓN DE HASTA 24 M2, INCLUYE: FIJACIÓN A SOPORTE ESTRUCTURAL MEDIANTE PIJAS HEXAGONALES PUNTA DE BROCA 12x2 1/2", TAPONES CUBRE PIJA (CAPS), ARANDELAS, SILICÓN, ANDAMIOS, MATERIALES, ACARREOS, MANO DE OBRA, EQUIPO, HERRAMIENTA Y TODO LO NECESARIO PARA SU CORRECTA EJECUCIÓN.	M2	190.08			
TOTAL CUBIERTA						
F	INSTALACIÓN ELÉCTRICA					

VIVIENDA BIENESTAR



**VIVIENDA
BIENESTAR**

REGIÓN: SIERRA SUR
MUNICIPIO: SAN FRANCISCO LOGUECHE
LOCALIDAD: EL COSTOCHE
OBRA:

CONSTRUCCIÓN DE CUARTO DORMITORIO PARA EL MEJORAMIENTO DE LA VIVIENDA, EN LA LOCALIDAD EL COSTOCHE, MUNICIPIO SAN FRANCISCO LOGUECHE.

No. LICITACIÓN: EO-XX084-2024

OF. SF/SPIP/DPIP/FISE/0498/2024

AUTORIZACIÓN:

NÚM. OBRA: FISE/0498/240747/2024

CATÁLOGO DE CONCEPTOS

Código	Concepto	Unidad	Cantidad	P. Unitario	Importe	%
F01	SALIDA ELÉCTRICA PARA CONTACTO, HASTA 5 MTS DE TUBERÍA POLIFLEX CON GUÍA DE 19 MM (3/4") CON 15 MTS DE CABLE THW CALIBRE 12 AWG Y CABLE THW CALIBRE 10 AWG, INCLUYE: CABLE DE COBRE DESNUDO CALIBRE 12, CAJA Y TAPA CUADRADA GALVANIZADA DE 100 X 100 MM, SOPORTERÍAS, 1 TOMA DE CORRIENTE (CONTACTO) SENCILLO, MATERIALES, CORTES, ACARREOS, DESPERDICIOS, CONEXIONES, RELLENO DE MORTERO PROP. 1:3, SOBRE CAVIDAD DE ALOJAMIENTO DE TUBERÍA, PRUEBAS DE FUNCIONAMIENTO, MANO DE OBRA, EQUIPO, HERRAMIENTA Y TODO LO NECESARIO PARA SU CORRECTA EJECUCIÓN.	SAL	16.00			
F02	SALIDA ELÉCTRICA PARA LUMINARIA, HASTA 5 MTS DE TUBO POLIFLEX CON GUÍA DE 19 DE DIÁMETRO CON 15 MTS DE CABLE THW CALIBRE 12 AWG Y CABLE THW CALIBRE 10 AWG, INCLUYE: CABLE DE COBRE DESNUDO CALIBRE, CAJA Y TAPA CUADRADAS GALVANIZADA DE 100 X 100 MM, SOPORTERÍAS, 2 INTERRUPTORES (APAGADORES) SENCILLOS QUINZIÑO, SOQUET DE BAQUELITA, MATERIALES, CORTES, ACARREOS, DESPERDICIOS, CONEXIONES, RELLENO DE MORTERO PROP. 1:3 SOBRE CAVIDAD DE ALOJAMIENTO DE TUBERÍA, PRUEBAS DE FUNCIONAMIENTO, MANO DE OBRA, EQUIPO, HERRAMIENTA Y TODO LO NECESARIO PARA SU CORRECTA EJECUCIÓN.	SAL	8.00			
	TOTAL INSTALACIÓN ELÉCTRICA					
G	CANCELERÍA					
G01	SUMINISTRO Y COLOCACIÓN DE VENTANA DE ALUMINIO 1.50 X 1.20 M CON MARCO Y CON CRISTAL CLARO DE 3 MM, SEGÚN PLANOS DE PROYECTO. INCLUYE: MATERIALES, MOSQUITERO, MANO DE OBRA, EQUIPO, HERRAMIENTA Y TODO LO NECESARIO PARA SU CORRECTA EJECUCIÓN.	PZA	16.00			
G02	PUERTA TIPO MULTYPANEL DE LÁMINA LISA DE 0.90 X 2.10 M. INCLUYE: CERRADURA ECONÓMICA, MARCOS BISAGRAS, CHAPA, MATERIALES, MANO DE OBRA, EQUIPO, HERRAMIENTA Y TODO LO NECESARIO PARA SU CORRECTA EJECUCIÓN.	PZA	8.00			
	TOTAL CANCELERÍA					
H	LIMPIEZA					
H01	LIMPIEZA GRUESA DE LA OBRA PARA ENTREGA INCLUYE: MATERIALES, MANO DE OBRA, EQUIPO, HERRAMIENTA Y TODO LO NECESARIO PARA SU CORRECTA EJECUCIÓN.	M2	198.00			
	TOTAL LIMPIEZA					
	SUBTOTAL					
	I.V.A. 16.00%					
	TOTAL DEL PRESUPUESTO					

VIVIENDA BIENESTAR



VIVIENDA
BIENESTAR

REGIÓN: SIERRA SUR

MUNICIPIO: SANTA MARÍA LACHIXÍO

LOCALIDAD: SANTA MARÍA LACHIXÍO

OBRA: CONSTRUCCIÓN DE CUARTO DORMITORIO PARA EL MEJORAMIENTO DE LA VIVIENDA, EN LA LOCALIDAD SANTA MARÍA LACHIXÍO, MUNICIPIO SANTA MARÍA LACHIXÍO.

No. LICITACIÓN: EO-XX084-2024

OF. SF/SPIP/DPIP/FISE/0532/2024

AUTORIZACIÓN:

NÚM. OBRA: FISE/0532/240803/2024

CATÁLOGO DE CONCEPTOS

Código	Concepto	Unidad	Cantidad	P. Unitario	Importe	%
A	PRELIMINARES					
A01	TRAZO Y NIVELACIÓN MANUAL, PARA ESTABLECER EJES DE REFERENCIA, BANCOS DE NIVEL, INCLUYE: MATERIALES, MANO DE OBRA, EQUIPO, HERRAMIENTA Y TODO LO NECESARIO PARA SU CORRECTA EJECUCIÓN.	M2	272.25			
	TOTAL PRELIMINARES					
B	CIMENTACIÓN					
B01	EXCAVACIÓN PARA CEPA, EN MATERIAL INVESTIGADO EN OBRA POR MEDIOS MANUALES PARA CADENA DE DESPLANTE (CD DE 15 X 30 CM), INCLUYE: AFINE DE TALUDES, TRASPALO Y EXTRACCIÓN A BORDE DE ZANJA, LIMPIEZA, MANO DE OBRA, EQUIPO, HERRAMIENTA Y TODO LO NECESARIO PARA SU CORRECTA EJECUCIÓN.	M3	9.90			
B02	SUMINISTRO Y COLOCACIÓN DE PLANTILLA A BASE DE POLIETILENO CAL. 600 EN TODA LA SUPERFICIE DE CONTACTO CONCRETO-TERRENO, INCLUYE: MATERIAL, HERRAMIENTA, DESPERDICIOS, TRASLAPES, EMPALMES, MANO DE OBRA, EQUIPO, HERRAMIENTA Y TODO LO NECESARIO PARA SU CORRECTA EJECUCIÓN.	M2	306.24			
B03	CADENA DE DESPLANTE (CD) DE 15X30 CM DE SECCIÓN CON CONCRETO HECHO EN OBRA, F'C=200 KG/CM2, ARMADO A BASE DE ARMEX 15X30-4 MAYOR A Fy=5000 KG/CM2 CON 2 VAR. DE 3/8" Fy=4200 KG/CM2, ACABADO COMÚN, INCLUYE: MATERIALES, ACARREOS, CORTES, DESPERDICIOS, AMARRES, CIMBRADO, SEPARADORES, DESMOLDANTE, COLADO, VIBRADO, CURADO, DESCIMBRADO, MANO DE OBRA, EQUIPO, HERRAMIENTA Y TODO LO NECESARIO PARA SU CORRECTA EJECUCIÓN.	ML	191.40			
B04	LOSA DE CIMENTACIÓN, DE 10 CM DE ESPESOR CON CONCRETO HECHO EN OBRA DE F'C=200 KG/CM2, ACERO DE REFUERZO A BASE DE MALLA ELECTROSOLDADA, 6X6-6/6 MAYOR A Fy=5000 KG/CM2, REFORZADO CON BASTONES DE 1.00 M DE LONGITUD CON VAR. DE 3/8" @ 30 CM Fy=4200 KG/CM2. ACABADO PULIDO CON LLANA METÁLICA, INCLUYE: MATERIALES, ACARREOS, CORTES, DESPERDICIOS, HABILITADO, AMARRES TRASLAPES, ALAMBRE RECOCIDO, ANCLAS O SEPARADORES, CIMBRADO, COLADO, VIBRADO CURADO, DESCIMBRADO, MANO DE OBRA, EQUIPO, HERRAMIENTA Y TODO LO NECESARIO PARA SU CORRECTA EJECUCIÓN.	M2	191.29			

VIVIENDA BIENESTAR



VIVIENDA
BIENESTAR

REGIÓN: SIERRA SUR
MUNICIPIO: SANTA MARÍA LACHIXÍO
LOCALIDAD: SANTA MARÍA LACHIXÍO

OBRA: CONSTRUCCIÓN DE CUARTO DORMITORIO PARA EL MEJORAMIENTO DE LA VIVIENDA, EN LA LOCALIDAD SANTA MARÍA LACHIXÍO, MUNICIPIO SANTA MARÍA LACHIXÍO.

No. LICITACIÓN: EO-XX084-2024

OF. SF/SPIP/DPIP/FISE/0532/2024

AUTORIZACIÓN:

NÚM. OBRA: FISE/0532/240803/2024

CATÁLOGO DE CONCEPTOS

Código	Concepto	Unidad	Cantidad	P. Unitario	Importe	%
B05	RELLENO DE EXCAVACIONES CON MATERIAL PRODUCTO DE LA EXCAVACIÓN, COMPACTADO CON PISÓN DE MANO EN CAPAS NO MAYORES A 15 CMS, INCLUYE: MANO DE OBRA, EQUIPO, HERRAMIENTA Y TODO LO NECESARIO PARA SU CORRECTA EJECUCIÓN.	M3	3.96			
TOTAL CIMENTACIÓN						
C	ESTRUCTURA					
C01	MURO DE 14 CMS. DE ESPESOR A BASE DE TABICÓN 10X14X28 CMS. DE CEMENTO, ACABADO INTERIOR APARENTE, JUNTEADO CON MORTERO C-A PROP. 1:5, INCLUYE: ANDAMIOS, ACARREO DENTRO DE LA OBRA, HERRAMIENTA, MANO DE OBRA, EQUIPO, HERRAMIENTA Y TODO LO NECESARIO PARA SU CORRECTA EJECUCIÓN.	M2	389.18			
C02	CASTILLO K-2 DE CONCRETO F'C=200 KG/CM2 15X15 CM. ARMADO CON ARMEX 15X15-4 F'y=5000 KG/CM2, INCLUYE: ANCLAJES, MATERIAL, EQUIPO, CIMBRADO, COLADO, DESCIMBRADO, CURADO, MANO DE OBRA, EQUIPO, HERRAMIENTA Y TODO LO NECESARIO PARA SU CORRECTA EJECUCIÓN.	ML	103.95			
C03	CASTILLO K-1 DE CONCRETO F'C=200 KG/CM2 15X20 CM. ARMADO CON ARMEX 15X20-4 F'y=5000 KG/CM2, INCLUYE: ANCLAJES, CIMBRADO, COLADO, DESCIMBRADO, CURADO, MATERIAL, EQUIPO, MANO DE OBRA Y TODO LO NECESARIO PARA SU CORRECTA EJECUCIÓN.	ML	111.10			
C04	CADENA DE CERRAMIENTO "CC" DE 15X20 CM DE CONCRETO HECHO EN OBRA, F'C=200 KG/CM2, ARMADO CON ARMEX 15X20-4, ACABADO APARENTE, INCLUYE: MATERIALES, HABILITADO DE ACERO, CIMBRADO, SEPARADORES, DESMOLDANTE, ACARREOS, CORTES, DESPERDICIOS, AMARRES, COLADO, VIBRADO, CURADO DESCIMBRADO, MANO DE OBRA, EQUIPO, HERRAMIENTA Y TODO LO NECESARIO PARA SU CORRECTA EJECUCIÓN.	ML	191.40			
C05	CADENA DE CERRAMIENTO "CC-1" DE 15X15 CM DE CONCRETO HECHO EN OBRA, F'C=200 KG/CM2, ARMADO CON ARMEX 15X15-4, ACABADO APARENTE, INCLUYE: MATERIALES, HABILITADO DE ACERO, CIMBRADO, SEPARADORES, DESMOLDANTE, ACARREOS, CORTES, DESPERDICIOS, AMARRES, COLADO, VIBRADO, CURADO DESCIMBRADO, MANO DE OBRA, EQUIPO, HERRAMIENTA Y TODO LO NECESARIO PARA SU CORRECTA EJECUCIÓN.	ML	55.00			

TOTAL ESTRUCTURA

VIVIENDA BIENESTAR



VIVIENDA
BIENESTAR

REGIÓN: SIERRA SUR
MUNICIPIO: SANTA MARÍA LACHIXÍO
LOCALIDAD: SANTA MARÍA LACHIXÍO
OBRA: CONSTRUCCIÓN DE CUARTO DORMITORIO PARA EL MEJORAMIENTO DE LA VIVIENDA, EN LA LOCALIDAD SANTA MARÍA LACHIXÍO, MUNICIPIO SANTA MARÍA LACHIXÍO.

No. LICITACIÓN: EO-XX084-2024

OF. SF/SPIP/DPIP/FISE/0532/2024

AUTORIZACIÓN:

NÚM. OBRA: FISE/0532/240803/2024

CATÁLOGO DE CONCEPTOS

Código	Concepto	Unidad	Cantidad	P. Unitario	Importe	%
D	ACABADOS					
D01	APLANADO EXTERIOR ACABADO FINO SOBRE MUROS CON UN ESPESOR DE 2 CM. CON MEZCLA CEMENTO ARENA 1:4, INCLUYE: MATERIALES, ANDAMIOS, MANO DE OBRA, EQUIPO, HERRAMIENTA Y TODO LO NECESARIO PARA SU CORRECTA EJECUCIÓN.	M2	538.12			
D02	SUMINISTRO Y APLICACIÓN DE PINTURA VINÍLICA EN MUROS EXTERIOR (COLOR DEFINIDO EN OBRA), INCLUYE: SELLADOR, APLICACIÓN A 2 MANOS, MATERIALES, MANO DE OBRA, EQUIPO, HERRAMIENTA Y TODO LO NECESARIO PARA SU CORRECTA EJECUCIÓN.	M2	538.12			
	TOTAL ACABADOS					
E	CUBIERTA					
E01	SUMINISTRO Y COLOCACIÓN PERFIL TUBULAR DE 3" X 1 1/2" CAL. 18. ACABADO CON PRIMER ANTICORROSIVO Y TODO LO NECESARIO PARA EL SOPORTE DE LA CUBIERTA, INCLUYE: ELEVACIÓN DE MATERIALES, EQUIPO, MANO DE OBRA, HERRAMIENTA Y TODO LO NECESARIO PARA SU CORRECTA EJECUCIÓN.	ML	308.00			
E02	SUMINISTRO Y COLOCACIÓN DE LÁMINA DE 4.40x1.07 M. ANCHO EFECTIVO DE 1.00 M. DE PVC (CLORURO DE POLIVINILO Y ADITIVOS) PERFIL TIPO R-101 ; DE 1.8 MM. DE ESPESOR, ACABADO ESTRIADO COLOR TERRACOTA, PARA UNA SUPERFICIE DE CONSTRUCCIÓN DE HASTA 24 M2, INCLUYE: FIJACIÓN A SOPORTE ESTRUCTURAL MEDIANTE PIJAS HEXAGONALES PUNTA DE BROCA 12x2 1/2", TAPONES CUBRE PIJA (CAPS), ARANDELAS, SILICÓN, ANDAMIOS, MATERIALES, ACARREOS, MANO DE OBRA, EQUIPO, HERRAMIENTA Y TODO LO NECESARIO PARA SU CORRECTA EJECUCIÓN.	M2	261.36			
	TOTAL CUBIERTA					
F	INSTALACIÓN ELÉCTRICA					

REGIÓN:	SIERRA SUR
MUNICIPIO:	SANTA MARÍA LACHIXÍO
LOCALIDAD:	SANTA MARÍA LACHIXÍO

NÚM. OBRA: FISE/0532/240803/2024

Código	Concepto	Unidad	Cantidad	P. Unitario	Importe	%
F01	SALIDA ELÉCTRICA PARA CONTACTO, HASTA 5 MTS DE TUBERÍA POLIFLEX CON GUÍA DE 19 MM (3/4") CON 15 MTS DE CABLE THW CALIBRE 12 AWG Y CABLE THW CALIBRE 10 AWG, INCLUYE: CABLE DE COBRE DESNUDO CALIBRE 12, CAJA Y TAPA CUADRADA GALVANIZADA DE 100 X 100 MM, SOPORTERÍAS, 1 TOMA DE CORRIENTE (CONTACTO) SENCILLO, MATERIALES, CORTES, ACARREOS, DESPERDICIOS, CONEXIONES, RELLENO DE MORTERO PROP. 1:3, SOBRE CAVIDAD DE ALOJAMIENTO DE TUBERÍA, PRUEBAS DE FUNCIONAMIENTO, MANO DE OBRA, EQUIPO, HERRAMIENTA Y TODO LO NECESARIO PARA SU CORRECTA EJECUCIÓN.	SAL	22.00			
F02	SALIDA ELÉCTRICA PARA LUMINARIA, HASTA 5 MTS DE TUBO POLIFLEX CON GUÍA DE 19 DE DIÁMETRO CON 15 MTS DE CABLE THW CALIBRE 12 AWG Y CABLE THW CALIBRE 10 AWG, INCLUYE: CABLE DE COBRE DESNUDO CALIBRE, CAJA Y TAPA CUADRADAS GALVANIZADA DE 100 X 100 MM, SOPORTERÍAS, 2 INTERRUPTORES (APAGADORES) SENCILLOS QUINZIÑO, SOQUET DE BAQUELITA, MATERIALES, CORTES, ACARREOS, DESPERDICIOS, CONEXIONES, RELLENO DE MORTERO PROP. 1:3 SOBRE CAVIDAD DE ALOJAMIENTO DE TUBERÍA, PRUEBAS DE FUNCIONAMIENTO, MANO DE OBRA, EQUIPO, HERRAMIENTA Y TODO LO NECESARIO PARA SU CORRECTA EJECUCIÓN.	SAL	11.00			
	TOTAL INSTALACIÓN ELÉCTRICA					
G	CANCELERÍA					
G01	SUMINISTRO Y COLOCACIÓN DE VENTANA DE ALUMINIO 1.50 X 1.20 M CON MARCO Y CON CRISTAL CLARO DE 3 MM, SEGÚN PLANOS DE PROYECTO. INCLUYE: MATERIALES, MOSQUITERO, MANO DE OBRA, EQUIPO, HERRAMIENTA Y TODO LO NECESARIO PARA SU CORRECTA EJECUCIÓN.	PZA	22.00			
G02	PUERTA TIPO MULTYPANEL DE LÁMINA LISA DE 0.90 X 2.10 M. INCLUYE: CERRADURA ECONÓMICA, MARCOS BISAGRAS, CHAPA, MATERIALES, MANO DE OBRA, EQUIPO, HERRAMIENTA Y TODO LO NECESARIO PARA SU CORRECTA EJECUCIÓN.	PZA	11.00			
	TOTAL CANCELERÍA					
H	LIMPIEZA					
H01	LIMPIEZA GRUESA DE LA OBRA PARA ENTREGA INCLUYE: MATERIALES, MANO DE OBRA, EQUIPO, HERRAMIENTA Y TODO LO NECESARIO PARA SU CORRECTA EJECUCIÓN.	M2	272.25			
	TOTAL LIMPIEZA					
	SUBTOTAL					
	I.V.A. 16.00%					
	TOTAL DEL PRESUPUESTO					

VIVIENDA BIENESTAR



VIVIENDA
BIENESTAR

REGIÓN: SIERRA SUR
MUNICIPIO: SANTA MARÍA LACHIXÍO
LOCALIDAD: LOMA LARGA

OBRA: CONSTRUCCIÓN DE CUARTO DORMITORIO PARA EL MEJORAMIENTO DE LA VIVIENDA, EN LA LOCALIDAD LOMA LARGA, MUNICIPIO SANTA MARÍA LACHIXÍO.

No. LICITACIÓN: EO-XX084-2024

OF. SF/SPIP/DPIP/FISE/0532/2024

AUTORIZACIÓN:

NÚM. OBRA: FISE/0532/240804/2024

CATÁLOGO DE CONCEPTOS

Código	Concepto	Unidad	Cantidad	P. Unitario	Importe	%
A	PRELIMINARES					
A01	TRAZO Y NIVELACIÓN MANUAL, PARA ESTABLECER EJES DE REFERENCIA, BANCOS DE NIVEL, INCLUYE: MATERIALES, MANO DE OBRA, EQUIPO, HERRAMIENTA Y TODO LO NECESARIO PARA SU CORRECTA EJECUCIÓN.	M2	123.75			
	TOTAL PRELIMINARES					
B	CIMENTACIÓN					
B01	EXCAVACIÓN PARA CEPA, EN MATERIAL INVESTIGADO EN OBRA POR MEDIOS MANUALES PARA CADENA DE DESPLANTE (CD DE 15 X 30 CM), INCLUYE: AFINE DE TALUDES, TRASPALO Y EXTRACCIÓN A BORDE DE ZANJA, LIMPIEZA, MANO DE OBRA, EQUIPO, HERRAMIENTA Y TODO LO NECESARIO PARA SU CORRECTA EJECUCIÓN.	M3	4.50			
B02	SUMINISTRO Y COLOCACIÓN DE PLANTILLA A BASE DE POLIETILENO CAL. 600 EN TODA LA SUPERFICIE DE CONTACTO CONCRETO-TERRENO, INCLUYE: MATERIAL, HERRAMIENTA, DESPERDICIOS, TRASLAPES, EMPALMES, MANO DE OBRA, EQUIPO, HERRAMIENTA Y TODO LO NECESARIO PARA SU CORRECTA EJECUCIÓN.	M2	139.20			
B03	CADENA DE DESPLANTE (CD) DE 15X30 CM DE SECCIÓN CON CONCRETO HECHO EN OBRA, F'C=200 KG/CM2, ARMADO A BASE DE ARMEX 15X30-4 MAYOR A Fy=5000 KG/CM2 CON 2 VAR. DE 3/8" Fy=4200 KG/CM2, ACABADO COMÚN, INCLUYE: MATERIALES, ACARREOS, CORTES, DESPERDICIOS, AMARRES, CIMBRADO, SEPARADORES, DESMOLDANTE, COLADO, VIBRADO, CURADO, DESCIMBRADO, MANO DE OBRA, EQUIPO, HERRAMIENTA Y TODO LO NECESARIO PARA SU CORRECTA EJECUCIÓN.	ML	87.00			
B04	LOSA DE CIMENTACIÓN, DE 10 CM DE ESPESOR CON CONCRETO HECHO EN OBRA DE F'C=200 KG/CM2, ACERO DE REFUERZO A BASE DE MALLA ELECTROSOLDADA, 6X6-6/6 MAYOR A Fy=5000 KG/CM2, REFORZADO CON BASTONES DE 1.00 M DE LONGITUD CON VAR. DE 3/8" @ 30 CM Fy=4200 KG/CM2. ACABADO PULIDO CON LLANA METÁLICA, INCLUYE: MATERIALES, ACARREOS, CORTES, DESPERDICIOS, HABILITADO, AMARRES, TRASLAPES, ALAMBRE RECOCIDO, ANCLAS O SEPARADORES, CIMBRADO, COLADO, VIBRADO CURADO, DESCIMBRADO, MANO DE OBRA, EQUIPO, HERRAMIENTA Y TODO LO NECESARIO PARA SU CORRECTA EJECUCIÓN.	M2	86.95			

VIVIENDA BIENESTAR



VIVIENDA
BIENESTAR

REGIÓN: SIERRA SUR
MUNICIPIO: SANTA MARÍA LACHIXÍO
LOCALIDAD: LOMA LARGA
OBRA:

CONSTRUCCIÓN DE CUARTO DORMITORIO PARA EL MEJORAMIENTO DE LA VIVIENDA, EN LA LOCALIDAD LOMA LARGA, MUNICIPIO SANTA MARÍA LACHIXÍO.

No. LICITACIÓN: EO-XX084-2024

OF. SF/SPIP/DPIP/FISE/0532/2024

AUTORIZACIÓN:

NÚM. OBRA: FISE/0532/240804/2024

CATÁLOGO DE CONCEPTOS

Código	Concepto	Unidad	Cantidad	P. Unitario	Importe	%
805	RELLENO DE EXCAVACIONES CON MATERIAL PRODUCTO DE LA EXCAVACIÓN, COMPACTADO CON PISÓN DE MANO EN CAPAS NO MAYORES A 15 CMS, INCLUYE: MANO DE OBRA, EQUIPO, HERRAMIENTA Y TODO LO NECESARIO PARA SU CORRECTA EJECUCIÓN.	M3	1.80			
TOTAL CIMENTACIÓN						
C	ESTRUCTURA					
C01	MURO DE 14 CMS. DE ESPESOR A BASE DE TABICÓN 10X14X28 CMS. DE CEMENTO, ACABADO INTERIOR APARENTE, JUNTEADO CON MORTERO C-A PROP. 1:5, INCLUYE: ANDAMIOS, ACARREO DENTRO DE LA OBRA, HERRAMIENTA, MANO DE OBRA, EQUIPO, HERRAMIENTA Y TODO LO NECESARIO PARA SU CORRECTA EJECUCIÓN.	M2	176.90			
C02	CASTILLO K-2 DE CONCRETO F'C=200 KG/CM2 15X15 CM. ARMADO CON ARMEX 15X15-4 F'y=5000 KG/CM2, INCLUYE: ANCLAJES, MATERIAL, EQUIPO, CIMBRADO, COLADO, DESCIMBRADO, CURADO, MANO DE OBRA, EQUIPO, HERRAMIENTA Y TODO LO NECESARIO PARA SU CORRECTA EJECUCIÓN.	ML	47.25			
C03	CASTILLO K-1 DE CONCRETO F'C=200 KG/CM2 15X20 CM. ARMADO CON ARMEX 15X20-4 F'y=5000 KG/CM2, INCLUYE: ANCLAJES, CIMBRADO, COLADO, DESCIMBRADO, CURADO, MATERIAL, EQUIPO, MANO DE OBRA Y TODO LO NECESARIO PARA SU CORRECTA EJECUCIÓN.	ML	50.50			
C04	CADENA DE CERRAMIENTO "CC" DE 15X20 CM DE CONCRETO HECHO EN OBRA, F'C=200 KG/CM2, ARMADO CON ARMEX 15X20-4, ACABADO APARENTE, INCLUYE: MATERIALES, HABILITADO DE ACERO, CIMBRADO, SEPARADORES, DESMOLDANTE, ACARREOS, CORTES, DESPERDICIOS, AMARRES, COLADO, VIBRADO, CURADO DESCIMBRADO, MANO DE OBRA, EQUIPO, HERRAMIENTA Y TODO LO NECESARIO PARA SU CORRECTA EJECUCIÓN.	ML	87.00			
C05	CADENA DE CERRAMIENTO "CC-1" DE 15X15 CM DE CONCRETO HECHO EN OBRA, F'C=200 KG/CM2, ARMADO CON ARMEX 15X15-4, ACABADO APARENTE, INCLUYE: MATERIALES, HABILITADO DE ACERO, CIMBRADO, SEPARADORES, DESMOLDANTE, ACARREOS, CORTES, DESPERDICIOS, AMARRES, COLADO, VIBRADO, CURADO DESCIMBRADO, MANO DE OBRA, EQUIPO, HERRAMIENTA Y TODO LO NECESARIO PARA SU CORRECTA EJECUCIÓN.	ML	25.00			

TOTAL ESTRUCTURA

VIVIENDA BIENESTAR



VIVIENDA
BIENESTAR

REGIÓN: SIERRA SUR
MUNICIPIO: SANTA MARÍA LACHIXÍO
LOCALIDAD: LOMA LARGA

OBRA: CONSTRUCCIÓN DE CUARTO DORMITORIO PARA EL MEJORAMIENTO DE LA VIVIENDA, EN LA LOCALIDAD LOMA LARGA, MUNICIPIO SANTA MARÍA LACHIXÍO.

No. LICITACIÓN: EO-XX084-2024

OF. SF/SPIP/DPIP/FISE/0532/2024

AUTORIZACIÓN:

NÚM. OBRA: FISE/0532/240804/2024

CATÁLOGO DE CONCEPTOS

Código	Concepto	Unidad	Cantidad	P. Unitario	Importe	%
D	ACABADOS					
D01	APLANADO EXTERIOR ACABADO FINO SOBRE MUROS CON UN ESPESOR DE 2 CM. CON MEZCLA CEMENTO ARENA 1:4, INCLUYE: MATERIALES, ANDAMIOS, MANO DE OBRA, EQUIPO, HERRAMIENTA Y TODO LO NECESARIO PARA SU CORRECTA EJECUCIÓN.	M2	244.60			
D02	SUMINISTRO Y APLICACIÓN DE PINTURA VINÍLICA EN MUROS EXTERIOR (COLOR DEFINIDO EN OBRA), INCLUYE: SELLADOR, APLICACIÓN A 2 MANOS, MATERIALES, MANO DE OBRA, EQUIPO, HERRAMIENTA Y TODO LO NECESARIO PARA SU CORRECTA EJECUCIÓN.	M2	244.60			
	TOTAL ACABADOS					
E	CUBIERTA					
E01	SUMINISTRO Y COLOCACIÓN PERFIL TUBULAR DE 3" X 1 1/2" CAL. 18 ACABADO CON PRIMER ANTICORROSIVO Y TODO LO NECESARIO PARA EL SOPORTE DE LA CUBIERTA, INCLUYE: ELEVACIÓN DE MATERIALES, EQUIPO, MANO DE OBRA, HERRAMIENTA Y TODO LO NECESARIO PARA SU CORRECTA EJECUCIÓN.	ML	140.00			
E02	SUMINISTRO Y COLOCACIÓN DE LÁMINA DE 4.40x1.07 M. ANCHO EFECTIVO DE 1.00 M. DE PVC (CLORURO DE POLIVINILO Y ADITIVOS) PERFIL TIPO R-101 , DE 1.8 MM. DE ESPESOR, ACABADO ESTRIADO COLOR TERRACOTA, PARA UNA SUPERFICIE DE CONSTRUCCIÓN DE HASTA 24 M2, INCLUYE: FIJACIÓN A SOPORTE ESTRUCTURAL MEDIANTE PIJAS HEXAGONALES PUNTA DE BROCA 12x2 1/2", TAPONES CUBRE PIJA (CAPS), ARANDELAS, SILICÓN, ANDAMIOS, MATERIALES, ACARREOS, MANO DE OBRA, EQUIPO, HERRAMIENTA Y TODO LO NECESARIO PARA SU CORRECTA EJECUCIÓN.	M2	118.80			
	TOTAL CUBIERTA					
F	INSTALACIÓN ELÉCTRICA					

VIVIENDA BIENESTAR



VIVIENDA
BIENESTAR

REGIÓN: SIERRA SUR
MUNICIPIO: SANTA MARÍA LACHIXÍO
LOCALIDAD: LOMA LARGA

OBRA: CONSTRUCCIÓN DE CUARTO DORMITORIO PARA EL MEJORAMIENTO DE LA VIVIENDA, EN LA LOCALIDAD LOMA LARGA, MUNICIPIO SANTA MARÍA LACHIXÍO,

No. LICITACIÓN: EO-XX084-2024

OF. SF/SPIP/DPIP/FISE/0532/2024

AUTORIZACIÓN:

NÚM. OBRA: FISE/0532/240804/2024

CATÁLOGO DE CONCEPTOS

Código	Concepto	Unidad	Cantidad	P. Unitario	Importe	%
F01	SALIDA ELÉCTRICA PARA CONTACTO, HASTA 5 MTS DE TUBERÍA POLIFLEX CON GUÍA DE 19 MM (3/4") CON 15 MTS DE CABLE THW CALIBRE 12 AWG Y CABLE THW CALIBRE 10 AWG, INCLUYE: CABLE DE COBRE DESNUDO CALIBRE 12, CAJA Y TAPA CUADRADA GALVANIZADA DE 100 X 100 MM, SOPORTERÍAS, 1 TOMA DE CORRIENTE (CONTACTO) SENCILLO, MATERIALES, CORTES, ACARREOS, DESPERDICIOS, CONEXIONES, RELLENO DE MORTERO PROP. 1:3, SOBRE CAVIDAD DE ALOJAMIENTO DE TUBERÍA, PRUEBAS DE FUNCIONAMIENTO, MANO DE OBRA, EQUIPO, HERRAMIENTA Y TODO LO NECESARIO PARA SU CORRECTA EJECUCIÓN.	SAL	10.00			
F02	SALIDA ELÉCTRICA PARA LUMINARIA, HASTA 5 MTS DE TUBO POLIFLEX CON GUÍA DE 19 DE DIÁMETRO CON 15 MTS DE CABLE THW CALIBRE 12 AWG Y CABLE THW CALIBRE 10 AWG, INCLUYE: CABLE DE COBRE DESNUDO CALIBRE, CAJA Y TAPA CUADRADAS GALVANIZADA DE 100 X 100 MM, SOPORTERÍAS, 2 INTERRUPTORES (APAGADORES) SENCILLOS QUINZIÑO, SOQUET DE BAQUELITA, MATERIALES, CORTES, ACARREOS, DESPERDICIOS, CONEXIONES, RELLENO DE MORTERO PROP. 1:3 SOBRE CAVIDAD DE ALOJAMIENTO DE TUBERÍA, PRUEBAS DE FUNCIONAMIENTO, MANO DE OBRA, EQUIPO, HERRAMIENTA Y TODO LO NECESARIO PARA SU CORRECTA EJECUCIÓN.	SAL	5.00			
G	TOTAL INSTALACIÓN ELÉCTRICA					
G01	CANCELERÍA SUMINISTRO Y COLOCACIÓN DE VENTANA DE ALUMINIO 1.50 X 1.20 M CON MARCO Y CON CRISTAL CLARO DE 3 MM, SEGÚN PLANOS DE PROYECTO. INCLUYE: MATERIALES, MOSQUITERO, MANO DE OBRA, EQUIPO, HERRAMIENTA Y TODO LO NECESARIO PARA SU CORRECTA EJECUCIÓN.	PZA	10.00			
G02	PUERTA TIPO MULTYPANEL DE LÁMINA LISA DE 0.90 X 2.10 M. INCLUYE: CERRADURA ECONÓMICA, MARCOS BISAGRAS, CHAPA, MATERIALES, MANO DE OBRA, EQUIPO, HERRAMIENTA Y TODO LO NECESARIO PARA SU CORRECTA EJECUCIÓN.	PZA	5.00			
H	TOTAL CANCELERÍA					
H01	LIMPIEZA LIMPIEZA GRUESA DE LA OBRA PARA ENTREGA INCLUYE: MATERIALES, MANO DE OBRA, EQUIPO, HERRAMIENTA Y TODO LO NECESARIO PARA SU CORRECTA EJECUCIÓN.	M2	123.75			
	TOTAL LIMPIEZA					
	SUBTOTAL					
	I.V.A. 16.00%					
	TOTAL DEL PRESUPUESTO					



VIVIENDA BIENESTAR

UN PUEBLO TRANSFORMANDO SU HISTORIA

DIRECTOR GENERAL DE VIBEN:
PROF. ENRIQUE M. FERIA RODRIGUEZ

DIRECTOR DE PLANEACIÓN Y PRESUPUESTO:
LIC. EMMANUEL ANORVE JUSTO.

JEFE DEL DPTO. DE INTEGRACIÓN DE EXP. TÉCNICOS
ARQ. JORGE L. LEYVA OSORIO

ESTUDIOS Y PROYECTOS:
ARQ. OSCAR EMMANUEL MENDEZ CRUZ

PROYECTO: CUARTO DORMITORIO
CUBIERTA DE LÁMINA DE PVC (COLOR ROJO DE
POLIURETANO ACTIVOS) PERFIL TIPO R-101, DE
1.2 MM. DE ESPESOR, ACABADO ESTRADO
COLOR TERRACOTA

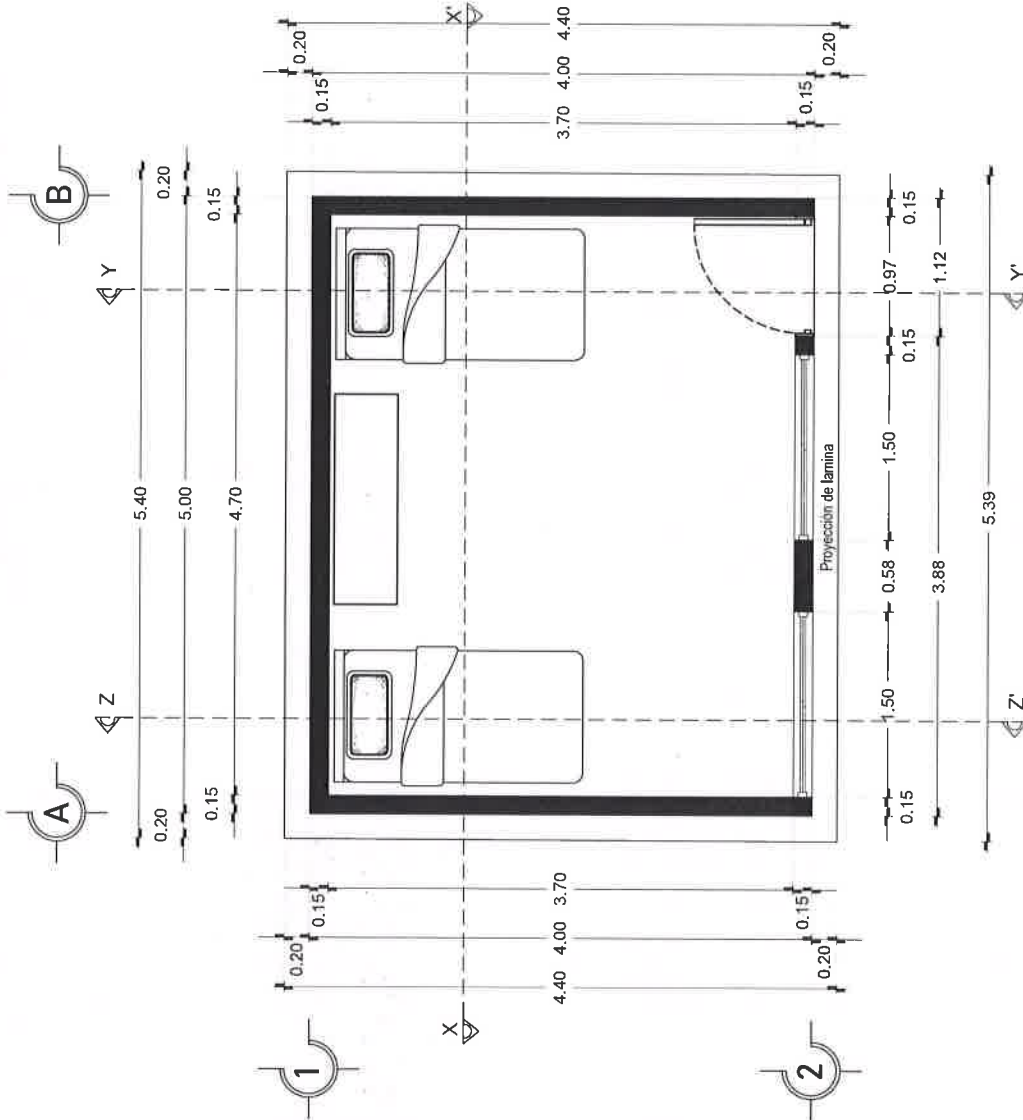
PROTOTIPO:
CD-LAM-PVC-R-101

TIPO DE PLANO:
PLANTA ARQUITECTÓNICA

MUNICIPIO:
ANEXO "A"
LOCALIDAD:
ANEXO "A"
ESCALA:
LA INDICADA
ACOTACIÓN:
METROS
FECHA:
2024
No. DE OF. DE AUTORIZACIÓN:
ANEXO "A"
No. DE LICITACIÓN:
ED-XX084-2024

NÚMERO DE PLANO:

1/16



PLANTA ARQUITECTÓNICA
ESC. 1:50



VIVIENDA BIENESTAR

UN PUEBLO TRANSFORMANDO SU HISTORIA

DIRECTOR GENERAL DE VIVIENDA:
PROF. ENRIQUE M. FERIA RODRIGUEZ

DIRECTOR DE PLANEACIÓN Y PRESUPUESTO:
LIC. EMMANUEL AÑORVE JUSTO

JEFE DEL DPTO. DE INTEGRACIÓN DE EXP. TÉCNICOS
ARQ. JORGE L. LEYVA OSORIO

ESTUDIOS Y PROYECTOS:
ARQ. OSCAR EMMANUEL MENDEZ CRUZ

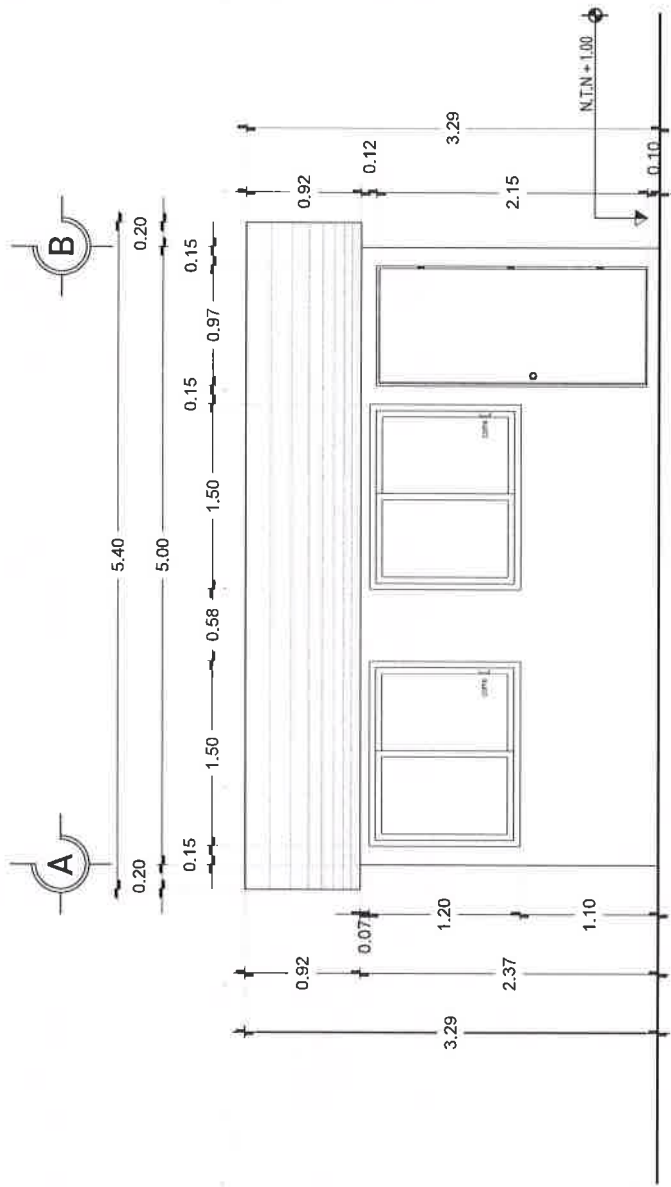
PROYECTO: CUARTO DORMITORIO
CUBIERTA DE LAMINA DE PVC (CLOUBRO DE
POLIETILENO ADHESIVO) PERFIL TIPO R-101, DE
1.8 MM. DE ESPESOR, ACABADO ESTRADO
COLOR TERRACOTA

PROTOTIPO:
CD-LAM-PVC-R-101

TIPO DE PLANO:
FACHADA PRINCIPAL

MUNICIPIO:
ANEXO "A"
LOCALIDAD:
ANEXO "A"
ESCALA:
LA INDICADA
ACOTACIÓN:
METROS
FECHA:
2024
No. DE OF. DE AUTORIZACIÓN:
ANEXO "A"
No. DE LICITACIÓN:
EO-XX084-2024

NUMERO DE PLANO:
2/16



FACHADA PRINCIPAL

ESC. 1:50

DIRECTOR GENERAL DE VIBIEN:

PROF. ENRIQUE M. FERIA RODRÍGUEZ

DIRECTOR DE PLANEACIÓN Y PRESUPUESTO:

LIC. EMMANUEL AÑORVE JUSTO.

JEFE DEL OPTO DE INTEGRACIÓN DE EXP. TÉCNICOS

ARQ. JORGE L. LEYVA OSORIO

ESTUDIOS Y PROYECTOS:

ARQ OSCAR EMMANUEL MÉNDEZ CRUZ

PROYECTO: CUARTO DORMITORIO
CUBIERTA DE LAMINA DE PVC (CLORURO DE
POLIVINILO Y ADITIVOS) PERFIL TIPO R-101, DE
1,8 MM. DE ESPESOR, ACABADO ESTRUADO
COLOR TERRACOTA

PROTOTIPO:

CD-LAM-PVC-R-101

TIPO DE PLANO:

CORTE Y-Y'

MUNICIPIO:

ANEXO "A"

LOCALIDAD:

ANEXO "A"

ESCALA:

LA INDICADA

ACOTACIÓN:

METROS

FECHA:

2024

No. DE OF. DE AUTORIZACIÓN:

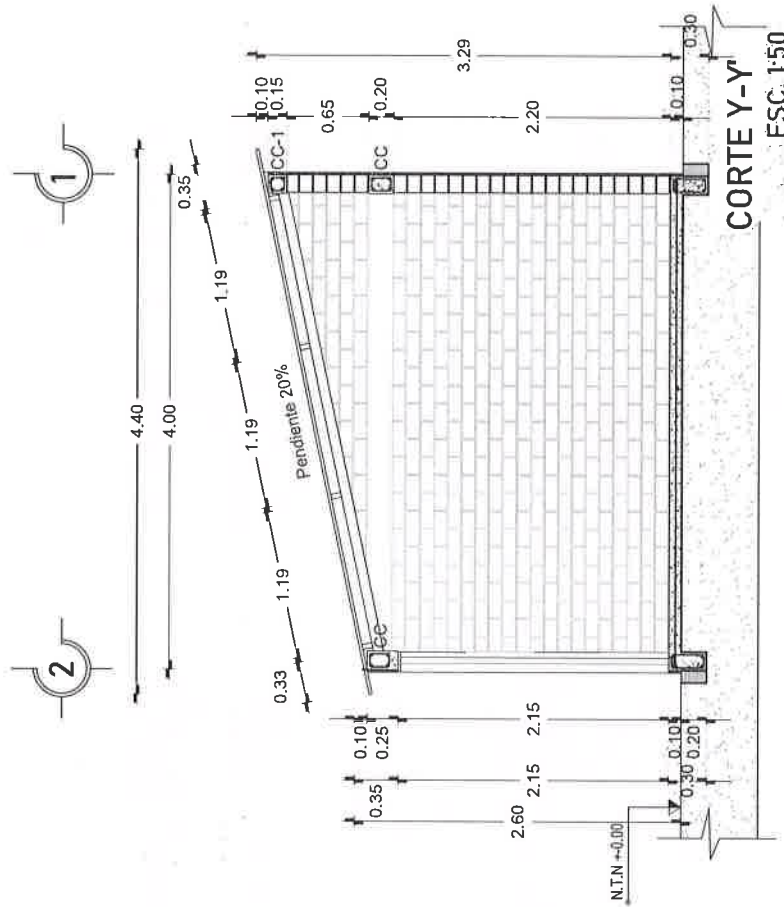
ANEXO "A"

No. DE LICITACION:

EO-XX084-2024

NÚMERO DE PLANO:

3/16





**VIVIENDA
BIENESTAR**

UN PUEBLO TRANSFORMANDO SU HISTORIA

DIRECTOR GENERAL DE VIVIEN:
PROF. ENRIQUE M. FERIA RODRIGUEZ

DIRECTOR DE PLANEACION Y PRESUPUESTO:
LIC. EMMANUEL ANORVE JUSTO.

JEFE DEL DPTO DE INTEGRACION DE EXP. TECNICOS
ARQ. JORGE L. LEYVA OSORIO

ESTUDIOS Y PROYECTOS:
ARQ. OSCAR EMMANUEL MENDEZ CRUZ

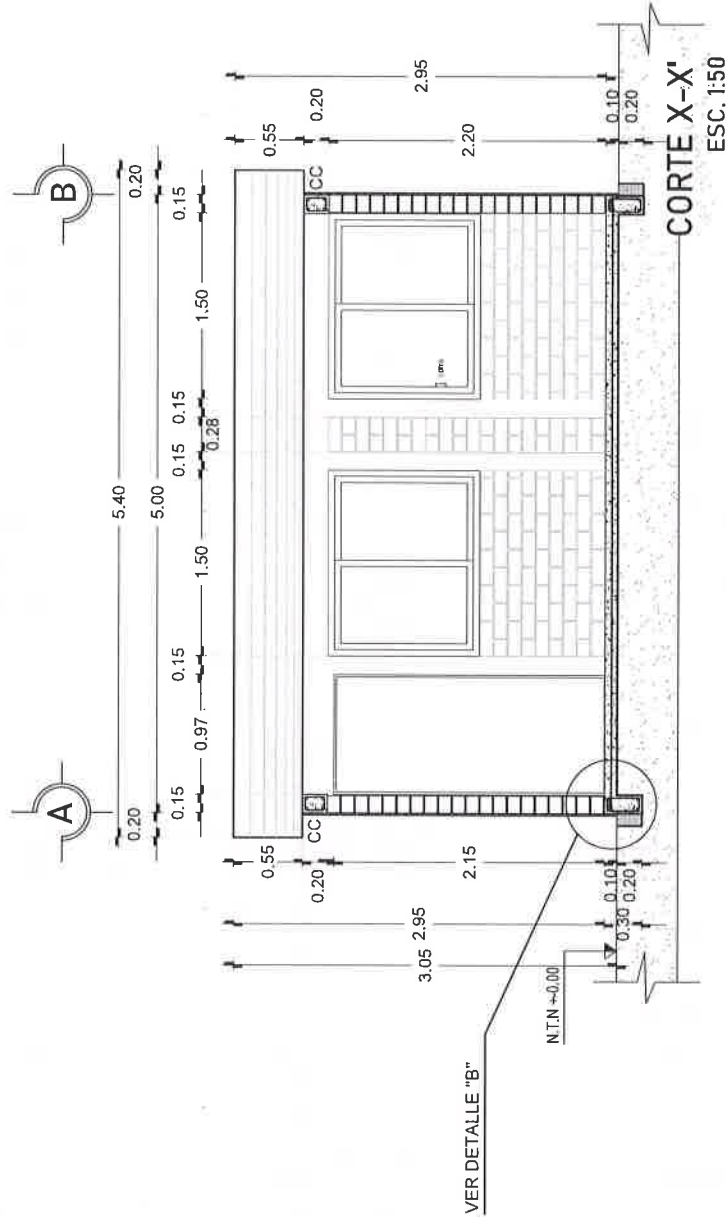
PROYECTO: CUARTO OSORIO
CUBIERTA DEL CUARTO OSORIO DE
PULVINILOY ADITIVOS PERFIL TIPO R-101, DE
1.8 MM. DE ESPESOR, ACABADO ESTRIADO
COLOR TERRACOTA

PROTOTIPO:
CD-LAM-PVC-R-101

TIPO DE PLANO:
CORTE X-X'

MUNICIPIO:
ANEXO "A"
LOCALIDAD:
ANEXO "A"
ESCALA:
LA INDICADA
ACOTACION:
METROS
FECHA:
2024
No. DE DE AUTORIZACION:
ANEXO "A"
No. DE LICITACION:
EO-XX084-2024

NUMERO DE PLANO:
4/16





VIVIENDA BIENESTAR

UN PUEBLO TRANSFORMANDO SU HISTORIA

DIRECTOR GENERAL DE VIVIEN:
PROF. ENRIQUE M. FERIA RODRIGUEZ

DIRECTOR DE PLANEACIÓN Y PRESUPUESTO:
LIC. EMMANUEL ANORVE JUSTO.

JEFE DEL DPTO. DE INTEGRACIÓN DE EXP. TÉCNICOS
ARQ. JORGE L. LEYVA OSORIO

ESTUDIOS Y PROYECTOS:
ARQ. OSCAR EMMANUEL MENDEZ CRUZ

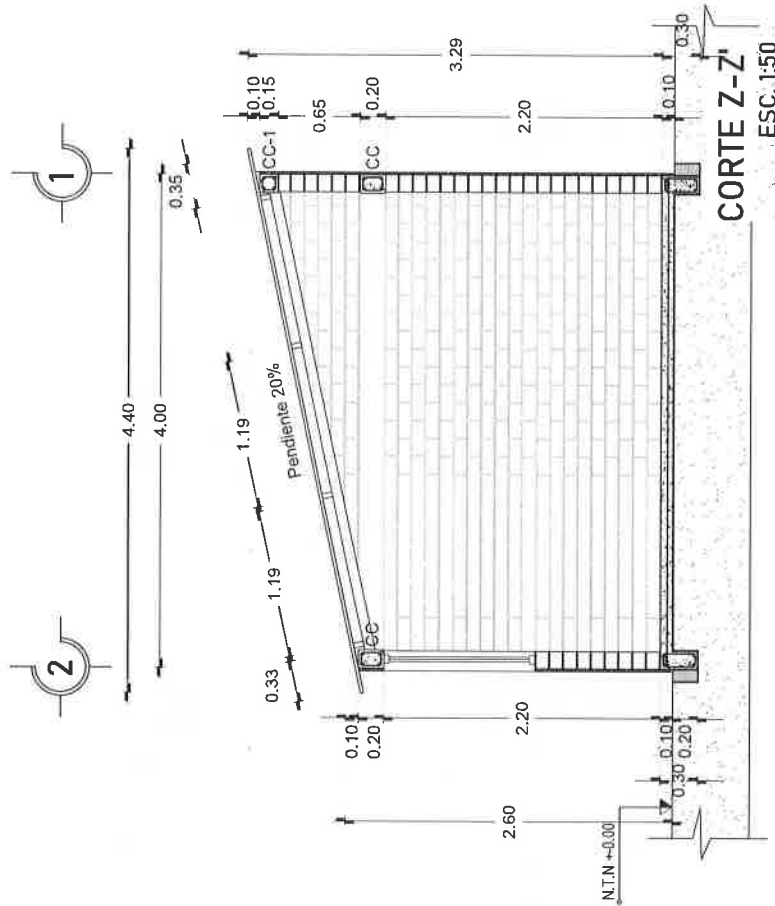
PROYECTO: CUARTO DORMITORIO
CUBIERTA CON LAMINADO DE MADERA DE
POLIURETANO Y ACTIVOS PERFILES TIPO R-101 DE
1.8 MM. DE ESPESOR, ACABADO ESTRIADO
COLOR TERRACOTA

PROTOTIPO:
CD-LAM-PVC-R-101

TIPO DE PLANO:
CORTE Z-Z'

MUNICIPIO:
ANEXO "A"
LOCALIDAD:
ANEXO "A"
ESCALA:
LA INDICADA
ACOTACIÓN:
METROS
FECHA:
2024
No. DE OF. DE AUTORIZACIÓN:
ANEXO "A"
No. DE LICITACIÓN:
EO-XX084-2024

NÚMERO DE PLANO:
5/16





VIVIENDA BIENESTAR

UN PUEBLO TRANSFORMANDO SU HISTORIA

DIRECTOR GENERAL DE VIVIENDA:
PROF. ENRIQUE M. FERIA RODRIGUEZ

DIRECTOR DE PLANEACION Y PRESUPUESTO:
LIC. EMMANUEL ANORVE JUSTO

JEFE DEL DPTO. DE INTEGRACION DE EXP. TECNICOS:
ARQ. JORGE L. LEYVA OSORIO

ESTUDIOS Y PROYECTOS:
ARQ. OSCAR EMMANUEL MENDEZ CRUZ

PROYECTO: CUARTO DORMITORIO
CUBIERTA DE LAMINA DE PVC (COLORADO DE
PVC) CON BORDOS DE 10 CM. DE ANCHO DE
1.5 MM. DE ESPESOR, ACABADO ESTRIADO
COLOR TERRACOTA

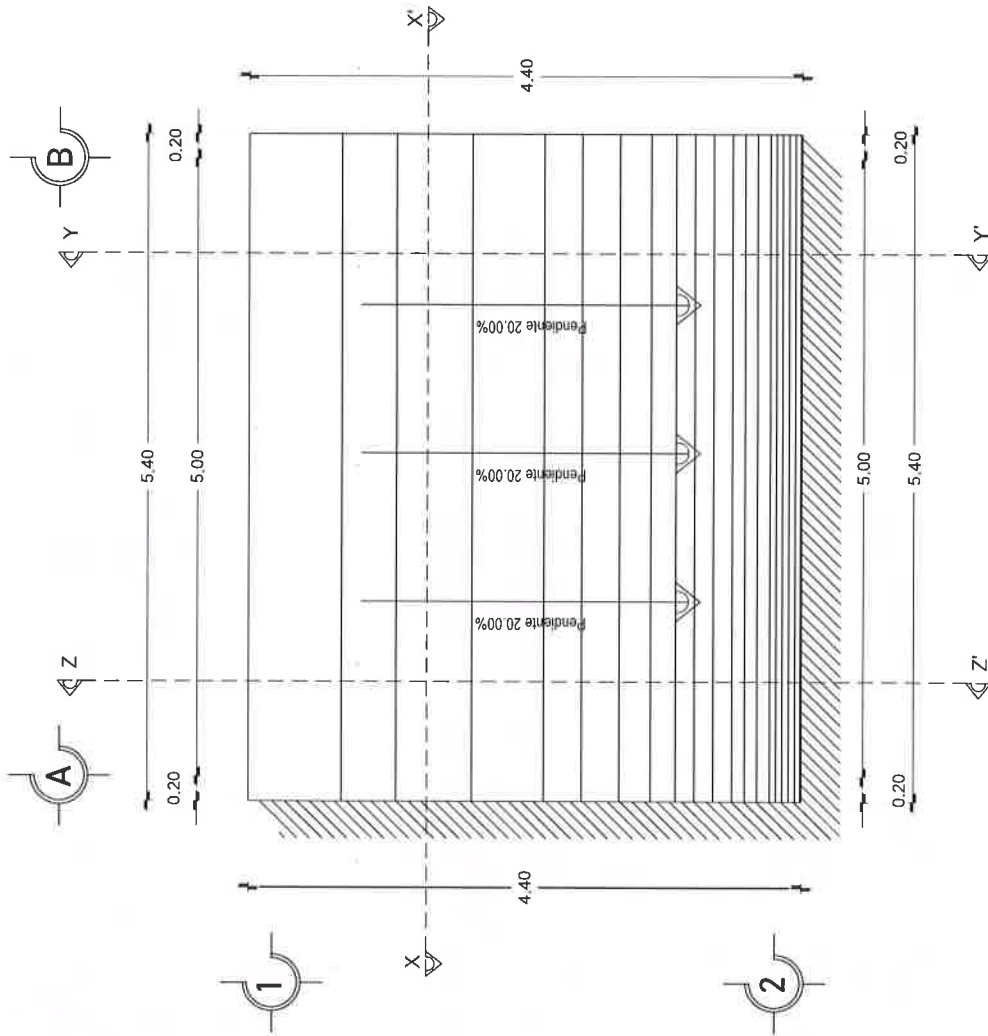
PROTOTIPO:
CD-LAM-PVC-R-101

TIPO DE PLANO:
PLANTA ARQUITECTÓNICA

MUNICIPIO:
ANEXO "A"
LOCALIDAD:
ANEXO "A"
ESCALA:
LA INDICADA
ACOTACIÓN:
METROS
FECHA:
2024
No. DE OF. DE AUTORIZACIÓN:
ANEXO "A"
No. DE LICITACIÓN:
EO-XX084-2024

NÚMERO DE PLANO:

6/16



PLANTA DE AZOTEA
ESC. 1:50





**VIVIENDA
BIENESTAR**

UN PUEBLO TRANSFORMANDO SU HISTORIA

DIRECTOR GENERAL DE VIVIEN:
PROF. ENRIQUE M. FERIA RODRIGUEZ

DIRECCION DE PLANEACION Y PRESUPUESTO:
LIC. EMMANUEL ANORVE JUSTO.

JEFE DEL DPTO. DE INTEGRACION DE EXP. TECNICOS
ARQ. JORGE L. LEYVA OSORIO

ESTUDIOS Y PROYECTOS:
ARQ. OSCAR EMMANUEL MENDEZ CRUZ

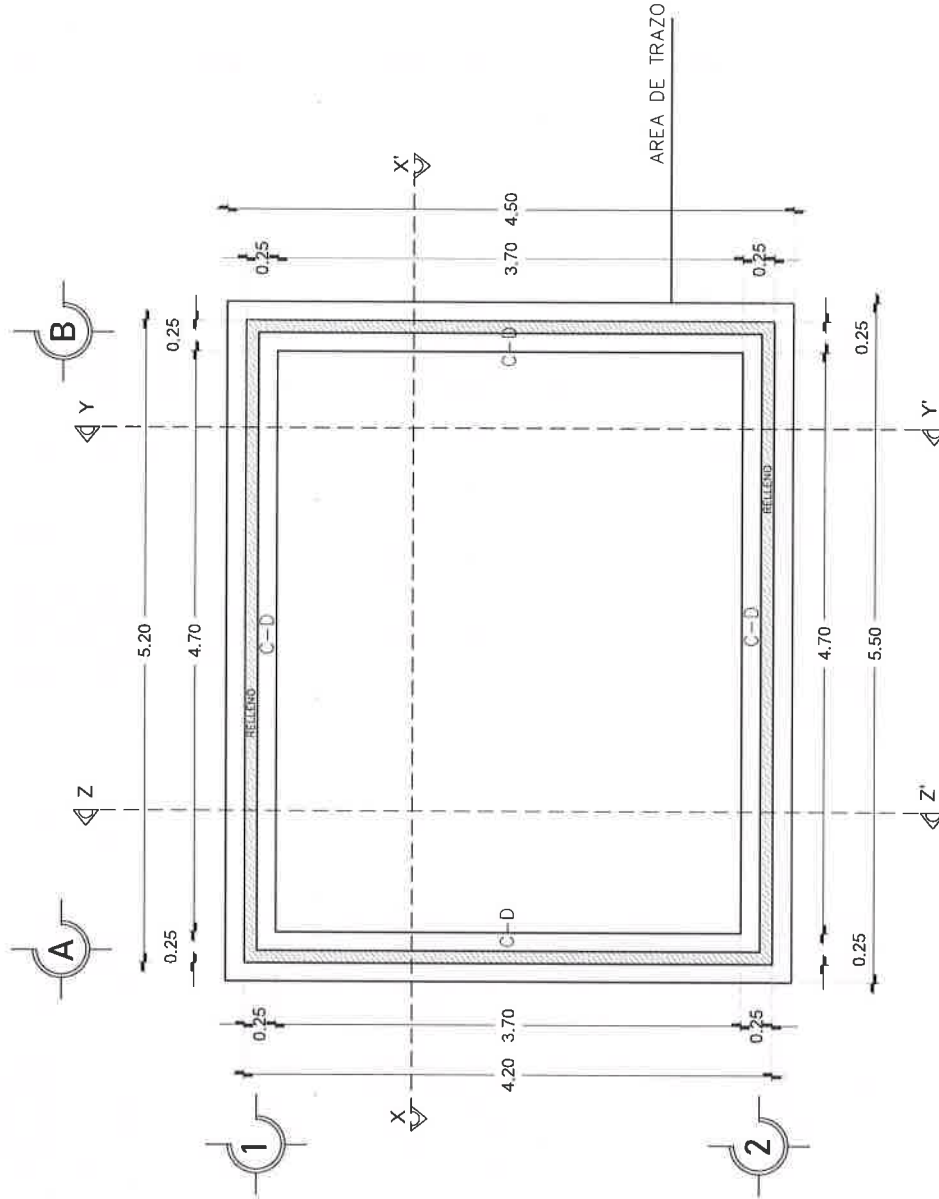
PROYECTO: CUARTO DORMITORIO
CUBIERTA DE PLASTICO CORRUGADO DE
PULVINILO ADPOSITIVO PERIL. TIPO R-301. DE
1.8 MM. DE ESPESOR, ACABADO ESTRAÑO
COLOR TERRACOTA

PROTOTIPO:
CD-LAM-PVC-R-101

TIPO DE PLANO:
PLANTA DE EXCAVACIÓN

MUNICIPIO:
ANEXO "A"
LOCALIDAD:
ANEXO "A"
ESCALA:
LA INDICADA
ACOTACION:
METROS
FECHA:
2024
No. DE OF. DE AUTORIZACION:
ANEXO "A"
No. DE LICITACION:
EO-XX084-2024

NUMERO DE PLANO:
8/16



PLANTA DE EXCAVACIÓN
ESC. 1:50



**VIVIENDA
BIENESTAR**

UN PUEBLO TRANSFORMANDO SU HISTORIA

DIRECTOR GENERAL DE VIVIEN:
PROF. ENRIQUE M. FERIA RODRIGUEZ

DIRECTOR DE PLANEACIÓN Y PRESUPUESTO:
LIC. EMMANUEL ANORVE JUSTO.

JEFE DEL DPTO. DE INTEGRACIÓN DE EXP. TÉCNICOS
ARQ. JORGE L. LEYVA OSORIO

ESTUDIOS Y PROYECTOS:
ARQ. OSCAR EMMANUEL MÉNDEZ CRUZ

PROYECTO: CUARTO DORMITORIO
CUBIERTA LA LAMINA DE PVC TOLORADO DE
PUNTALES Y CUBIERTA DE PVC TOLORADO DE
1.8 MM. DE ESPESOR, ACABADO ESTRIBADO
COLOR TERRACOTA

PROTOTIPO:
CD-LAM-PVC-R-101

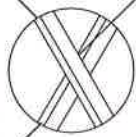
TIPO DE PLANO:
PLANTA ESTR. CUBIERTA

MUNICIPIO:
ANEXO "A"
LOCALIDAD:
ANEXO "A"
ESCALA:
LA INDICADA
ACOTACIÓN:
METROS
FECHA:
2024
No. DE OF. DE AUTORIZACIÓN:
ANEXO "A"
No. DE LICITACIÓN:
EO-XX084-2024

NÚMERO DE PLANO:

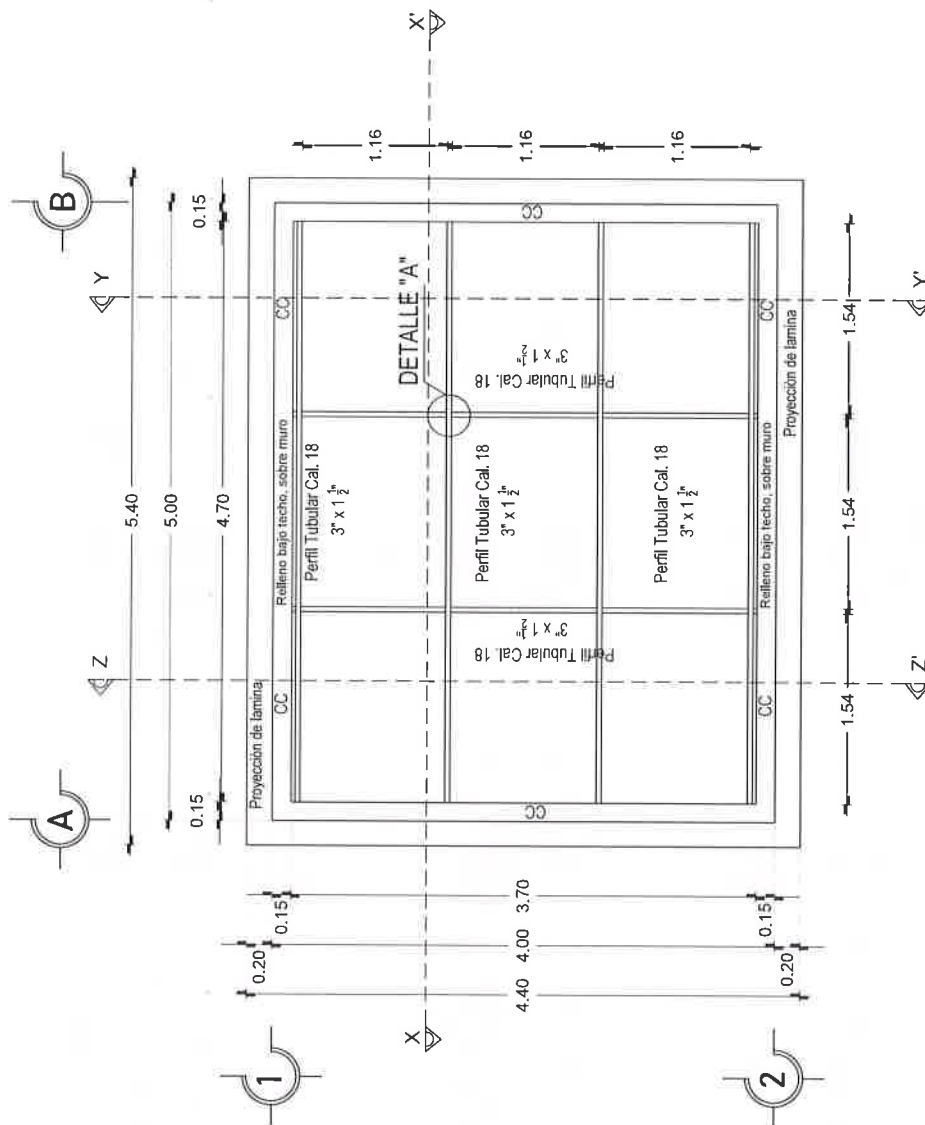
9/16

Perfil Tubular 3" x 1 1/2" cal. 18
3.94 m.



DETALLE "A"

Soldadura aws 60-13 de 1/8"



**PLANTA ESTRUCTURAL
DE CUBIERTA**
ESC. 1:50



VIVIENDA BIENESTAR

UN PUEBLO TRANSFORMANDO SU HISTORIA

DIRECTOR GENERAL DE VIVIENDA:
PROF. ENRIQUE M. FERIA RODRIGUEZ

DIRECTOR DE PLANEACIÓN Y PRESUPUESTO
LIC. EMMANUEL AÑORVE JUSTO

JEFE DEL DPTO DE INTEGRACIÓN DE EXP. TÉCNICOS
ARQ. JORGE L. LEYVA OSORIO

ESTUDIOS Y PROYECTOS:
ARQ. OSCAR EMMANUEL MÉNDEZ CRUZ

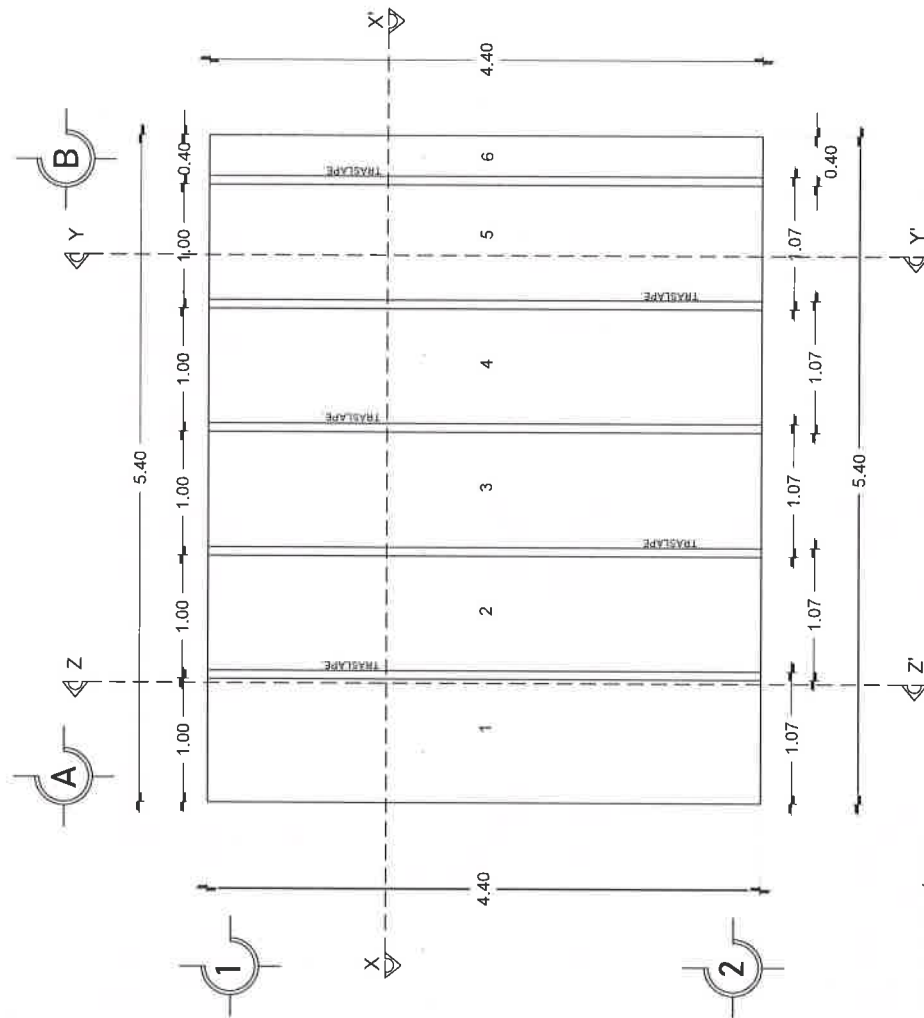
PROYECTO: CUARTO DORMITORIO
CUBIERTA DE LÁMINA DE PVC (COLOR ROJO DE
PUEBLO) CON ESPESOR DE 1.8 MM. DE ACABADO
1.8 MM. DE ESPESOR. ACABADO ESTRATADO
COLOR TERRACOTA.

PROTOTIPO:
CD-LAM-PVC-R-101

TIPO DE PLANO:
PLANTA CUBIERTA

MUNICIPIO:
ANEXO "A"
LOCALIDAD:
ANEXO "A"
ESCALA:
LA INDICADA
ACOTACIÓN:
METROS
FECHA:
2024
No. DE OF. DE AUTORIZACIÓN:
ANEXO "A"
No. DE LICITACIÓN:
EO-XX084-2024

NÚMERO DE PLANO:
10/16



PLANTA COLOCACIÓN DE LA CUBIERTA

ESC. 1:50

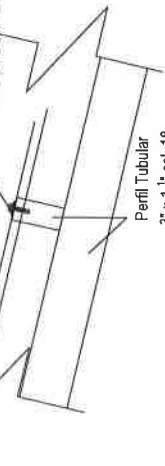
fijación de lámina



DETALLE ANCLAJE DE LÁMINA

Lamina PVC (donuro de polivinilo y aditivos) perfil tipo r-101, de 1.8 mm. de espesor

PIJAS HEXAGONALES
PUNTA DE BROCA 12x2 1/2"





VIVIENDA BIENESTAR

UN PUEBLO TRANSFORMANDO SU HISTORIA

DIRECTOR GENERAL DE BIEN:
PROF. ENRIQUE M. FERIA RODRIGUEZ

DIRECTOR DE PLANEACION Y PRESUPUESTO:
LIC. EMMANUEL AÑORVE JUSTO.

JEFE DEL OPTO. DE INTEGRACION DE EXP. TECNICOS
ARQ. JORGE L LEYVA OSORIO

ESTUDIOS Y PROYECTOS:
ARQ. OSCAR EMMANUEL MENDEZ CRUZ

PROYECTO: CUARTO DORMITORIO
CUBIERTA DE LAMINA DE PVC CLORURO DE
POLIVINIL (PVC) ESPESOR DE 1.5 MM DE
1.5 MM DE ESPESOR, ACABADO ESTIRADO
COLOR TERRACOTA

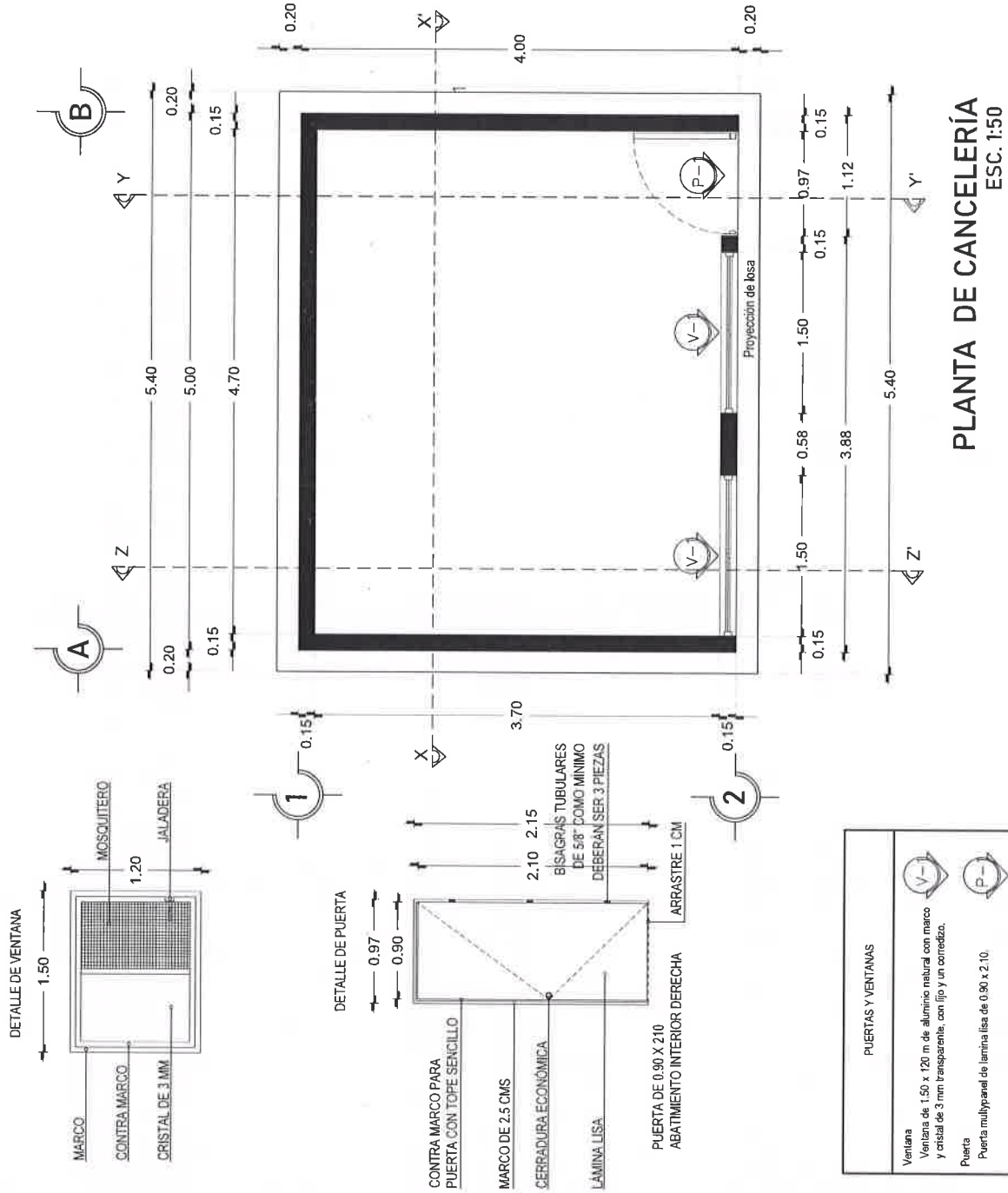
PROTOTIPO:
CD-LAM-PVC-R-101

TIPO DE PLANO:
PLANTA DE CANCELERIA

MUNICIPIO:
ANEXO "A"
LOCALIDAD:
ANEXO "A"
ESCALA:
LA INDICADA
ACOTACION:
METROS
FECHA:
2024
No. DE OF. DE AUTORIZACION:
ANEXO "A"
No. DE LICITACION:
EO-XX084-2024

NÚMERO DE PLANO:

12/16





VIVIENDA BIENESTAR

UN PUEBLO TRANSFORMANDO SU HISTORIA

DIRECTOR GENERAL DE VIVIEN:
PROF. ENRIQUE M. FERIA RODRIGUEZ

DIRECTOR DE PLANEACION Y PRESUPUESTO:
LIC. EMMANUEL AMORVE JUSTO.

JEFE DEL DPTO. DE INTEGRACION DE EXP. TECNICOS
ARQ. JORGE L. LEYVA OSORIO

ESTUDIOS Y PROYECTOS:
ARQ. OSCAR EMMANUEL MENDEZ CRUZ

PROYECTO: CUARTO DORMITORIO
CUBIERTA CON TUBERIA DE PVC
PULVINIL Y ADPOSITOS PERFOR. TIPO R-01. DE
1.8 MM. DE ESPESOR. ACABADO ESTRADO
COLOR TERRACOTA

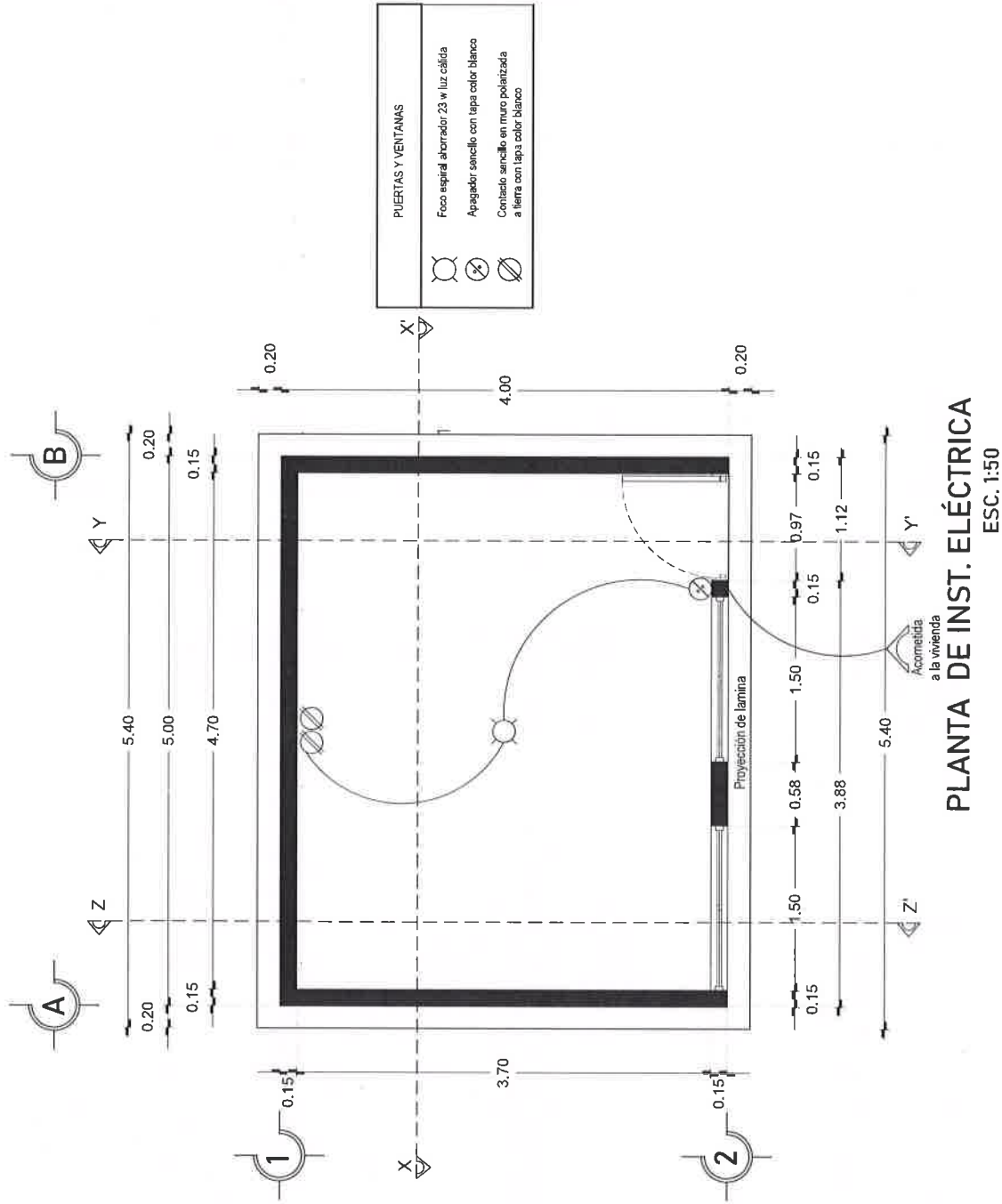
PROTOTIPO:
CD-LAM-PVC-R-101

TIPO DE PLANO:
PLANTA DE INST. ELECTRICA.

MUNICIPIO:
ANEXO "A"
LOCALIDAD:
ANEXO "A"
ESCALA:
LA INDICADA
ACOTACION:
METROS
FECHA:
2024
No. DE OF. DE AUTORIZACION:
ANEXO "A"
No. DE LICITACION:
EO-XX084-2024

NUMERO DE PLANO:

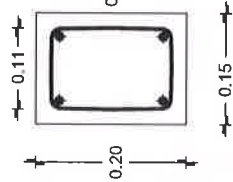
13/16



PLANTA DE INST. ELÉCTRICA
ESC. 1:50

DETALLES ESTRUCTURALES

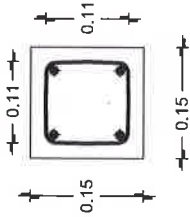
K-1



CASTILLO K-1

ARMEX 15X20 - 4
CON $F_y=5000$
KG/CM²
CONCRETO
 $F'C=200$ KG/CM²

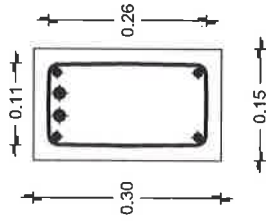
K-2



CASTILLO K-2

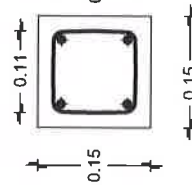
ARMEX 15X15 - 4
CON $F_y=5000$
KG/CM² CONCRETO
 $F'C=200$ KG/CM²

C-D



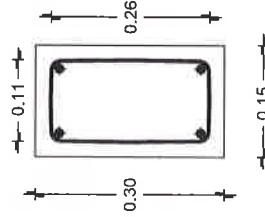
CADENA DE DESPLANTE
ARMEX 15X30 - 4 Y 2 VARS.
No. 3 CON $F_y=4200$ KG/CM²
CONCRETO
 $F'C=200$ KG/CM²

CC-1



ARMEX 15X30 - 4 CON
 $F_y=5000$ KG/CM²
CONCRETO
 $F'C=200$ KG/CM²

CC



ARMEX 15X30 - 4 CON
 $F_y=5000$ KG/CM²
CONCRETO
 $F'C=200$ KG/CM²



VIVIENDA
BIENESTAR

UN PUEBLO TRANSFORMANDO SU HISTORIA

DIRECTOR GENERAL DE VIVIEN:
PROF. ENRIQUE M. FERIA RODRIGUEZ

DIRECTOR DE PLANEACION Y PRESUPUESTO:
LIC. EMMANUEL ANORVE JUSTO.

JEFE DEL DPTO. DE INTEGRACION DE EXP. TECNICOS
ARQ. JORGE L. LEYVA OSORIO

ESTUDIOS Y PROYECTOS:
ARQ. OSCAR EMMANUEL MENDEZ CRUZ

PROYECTO: CUARTO DORMITORIO
CUBIERTA Y PAREDES EXTERIORES DE PVC (COLORADO DE
PINTURA) CON ACABADO EN PINTURA DE
1.2 MM. DE ESPESOR, ACABADO ESTRIADO
COLOR TERRACOTA

PROTOTIPO:
CD-LAM-PVC-R-101

TIPO DE PLANO:
DETALLES ESTRUCTURALES

MUNICIPIO:
ANEXO "A"
LOCALIDAD:
ANEXO "A"
ESCALA:
LA INDICADA
ACOTACION:
METROS
FECHA:
2024
No. DE OF. DE AUTORIZACION:
ANEXO "A"
No. DE LICITACION:
EO-XX084-2024

NÚMERO DE PLANO:

14/16



VIVIENDA BIENESTAR

UN PUEBLO TRANSFORMANDO SU HISTORIA

DIRECTOR GENERAL DE VIVIEN:

PROF. ENRIQUE M. FERIA RODRIGUEZ

DIRECTOR DE PLANEACION Y PRESUPUESTO:

LIC. EMMANUEL ANORVE JUSTO.

JEFE DEL DPTO. DE INTEGRACION DE EXP. TECNICOS

ARQ. JORGE L. LEYVA OSORIO

ESTUDIOS Y PROYECTOS:

ARQ. OSCAR EMMANUEL MENDEZ CRUZ

PROYECTO: CUARTO DORMITORIO
CUBIERTA DE LAMINA DE PVC (COLOR ROJO DE
PUNTA) CON ESPESOR DE 1.5 MM. DE
1.5 MM. DE ESPESOR. ACABADO ESTRAÑO
COLOR TERRACOTA

PROTOTIPO:

CD-LAM-PVC-R-101

TIPO DE PLANO:

DETALLES

MUNICIPIO:

ANEXO "A"

LOCALIDAD:

ANEXO "A"

ESCALA:

LA INDICADA

ACOTACION:

METROS

FECHA:

2024

No. DE OF. DE AUTORIZACION:

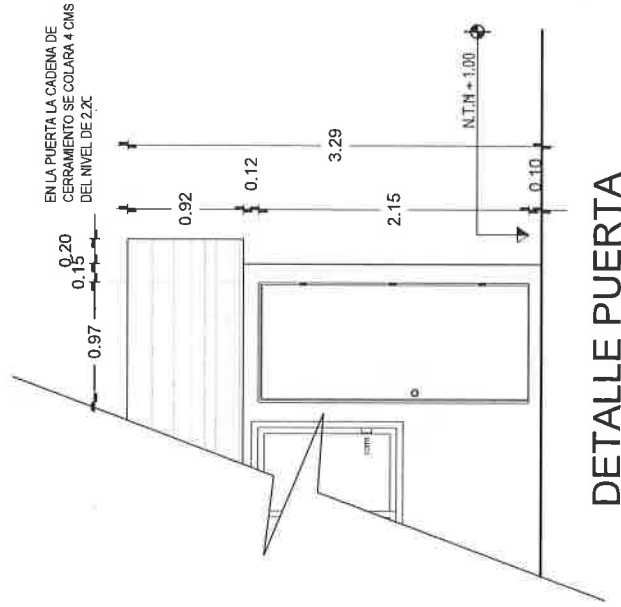
ANEXO "A"

No. DE LICITACION:

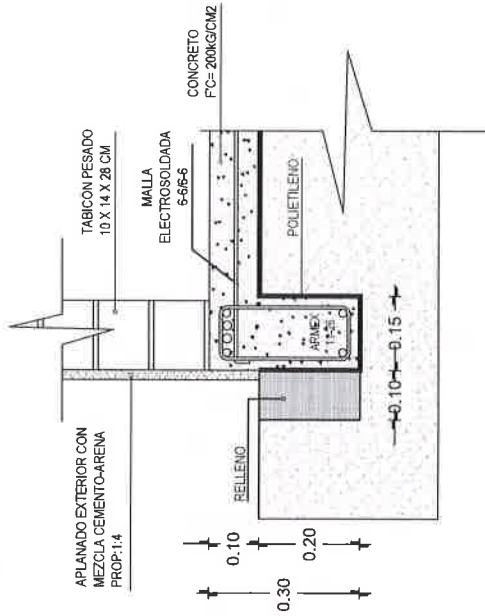
EO-XX084-2024

NÚMERO DE PLANO:

15/16



DETALLE DE CIMENTACIÓN "B"



ESPECIFICACIONES

ESPECIFICACIONES GENERALES

- Acotaciones en metros.
- La cota rige al dibujo.
- En detalles acotaciones en metros.
- La resistencia del concreto y mortero aquí indicados son los que se presentan a la edad de 28 días.
- Las cotas a ejes y paños deberán verificarse en los planos arquitectónicos.
- La planilla para toda la superficie en contacto de concreto sera de polietileno cal. 600.
- Cadenas de cerramientos de 15 x 30 serán a base de armex 15x30-4 mayor $F_y = 5000$ kg/cm² y concreto $F_c = 200$ kg/cm².
- Considerar en la cadena de cerramiento, detalle de puerta, se colara 5 cms abajo del nivel de 2.20

CONCRETO

- El concreto a utilizar sera: Cadenas de Desp. $F_c = 200$ kg/cm².
Losa de cimentación $F_c = 200$ kg/cm².
Cadenas $F_c = 200$ kg/cm².
Castillos $F_c = 200$ kg/cm².
- Se utilizara un agregado max. de 3/4" graduado y limpio.
- En los elementos de concreto armado los recubrimientos sera:
Cimentación = 2.5 cm.
- Cadenas y Castillos = 2.0 cm.
- El curado sera por un minimo de 7 días, manteniendo la superficie húmeda y la temperatura.
- Para verificar el nivel de la cimbra, deberán dejarse reventones en ciertos puntos.
- La cimbra deberá estar limpia, nivelada a plomo y se cubrira de aceite para que no tenga adherencia al concreto.
- Se utilizara concreto proporcionado tomando en cuenta la humedad del medio ambiente y el maximo de agregado.
- Para evitar movimientos se aseguraran los armados con alambre recocido.

ACERO

- El acero a utilizar sera: Losa de cimentación malla electrosoldada 6x6 - 6/6 mayor $F_y = 5000$ kg/cm².
- Cadena de Desplante: Armex 15x30-4 mayor $F_y = 5000$ kg/cm² y dos varillas de 4200 kg/cm².
- Castillos K: Armex 15x20-4 Y 15x15-4 mayor a $F_y = 5000$ kg/cm².
- Cadena de Cerramiento: Armex 15x20-4 mayor $F_y = 5000$ kg/cm².
- Cadena de Cerramiento -1 : Armex 15x15-4 mayor $F_y = 5000$ kg/cm².
- No se iraslapara mas del 33% del acero de refuerzo en una misma dirección.
- No se debiera enlamar varillas en el cruce de varillas, en el cruce de elementos estructurales, ni antes de los 100 cms de dichos cruces.
- El acero debiera estar limpio y libre de óxido antes de vaciar el concreto.

CIMENTACIÓN

- La cimentación se desplazara sobre terreno firme (plataforma ya habilitada) libre de material organico.
- En losa de cimentación de 10 cm de espesor, el armado sera a base de malla electrosoldada 6x6 - 6/6 mayor $F_y = 5000$ kg/cm², y cadenas de desplante de 15 x 30. armada con armex 15x30-4 mayor $F_y = 5000$ kg/cm² y 2 Var. del No. 3 $F_y = 4200$ kg/cm² coladas monofiticamente.
- La cimentación se desplazará a una profundidad de 20 cms de N.T.N.

MUROS

- Los muros sera de 15 cms de espesor a base de Tablcon pesado de 10x14x28 cms.
- Las juntas serán de 1.0 cms de espesor con mezcla cemento-arena prop. 1:5.
- Los castillos serán de concreto armado 15x20 y 15x15, hasta la altura total del muro. o "CC".
- Los muros se aplanarán en el exterior con mezcla cemento - arena Prop. 1:4.
- A los muros se les aplicará pintura en el exterior.

TECHUMBRE

- A base de estructura metalica, debiendo cumplir con las especificaciones asim (sociedad americana de pruebas de materiales), a-500, grado b, con dimensiones de 3"x 1 1/2", anclada a muros y/o cadenas.
- Cargeros a base de Perfil Tubular Cal. 18.
- Largeros a base de Perfil Tubular Cal. 18.
- Lámina de 4.40 x 1.07 m. ancho efectivo de 1.00 m. de lámina de 4.40x1.07 m. ancho efectivo de 1.00 m. de pvc (cloruro de polivinilo y aditivos) perfil tipo r-101, de 1.8 mm. de espesor, acabado estrado color terracota
- Se utilizara soldadura aws 60-13 de 1/8", utilizando planta de soldar eléctrica.

CANCELERÍA

- Puerta de 0.90 x 2.10 fabricada a base de lámina lisa por ambas caras con un espesor de 40 mm hecha a base de un bastidor de madera de pino estufada, y un núcleo de poliuretano, chapero a base de madera de pino estufada, con un acabado en pintura electrosintética blanca con una tolerancia de más menos 2 mm.
- Ventana de aluminio de 1.50 x 1.20 .

INSTALACION ELÉCTRICA

- Serán a base de poliflex de 19 mm.
- Los contactos se colocaran a una altura de 0.60 mts del N.P.T.
- El apagador se colocara a una altura de 1.20 mts del N.P.T.
- La Tuberia ira por muros y losa.



VIVIENDA BIENESTAR

UN PUEBLO TRANSFORMANDO SU HISTORIA

DIRECTOR GENERAL DE BIENESTAR:
PROF. ENRIQUE M. FERIA RODRIGUEZ

DIRECTOR DE PLANEACIÓN Y PRESUPUESTO:
LIC. EMMANUEL ANORVE JUSTO.

JEFE DEL OPTO DE INTEGRACIÓN DE EXP. TÉCNICOS:
ARQ. JORGE L. LEYVA OSORIO

ESTUDIOS Y PROYECTOS:
ARQ. OSCAR EMMANUEL MENDEZ CRUZ

PROYECTO: CUARTO DORMITORIO
CUBIERTA DE LA LÁMINA DE PVC CLORURO DE
POLIVINIL Y ADITIVOS. ACABADO ESTRADO
1.8 MM DE ESPESOR. ACABADO ESTRADO
COLOR TERRACOTA

PROTOTIPO:
CD-LAM-PVC-R-101

TIPO DE PLANO:
ESPECIFICACIONES

MUNICIPIO:
ANEXO "A"
LOCALIDAD:
ANEXO "A"
ESCALA:
LA INDICADA
ACOTACIÓN:
METROS
FECHA:
2024
No. DE OF. DE AUTORIZACIÓN:
ANEXO "A"
No. DE LICITACIÓN:
EO-XX084-2024

NUMERO DE PLANO:

16/16



VIVIENDA BIENESTAR

GOBIERNO DEL ESTADO DE OAXACA
VIVIENDA BIENESTAR
DIRECCIÓN DE PLANEACIÓN Y PRESUPUESTO
DEPARTAMENTO DE INTEGRACIÓN DE EXPEDIENTES TÉCNICOS



Gobierno del Estado

ANEXO "A"

No.	MUNICIPIO	LOCALIDAD	No. DE OFICIO DE AUTORIZACION	NUM. OBRA	METAS (ACCIONES)	TIPO DE ACCIÓN	No. DE LICITACION
1	SAN FRANCISCO LOGUECHE	EL COSTOQUE	SF/SP/PI/DPI/PI/FISE/0498/2024	FISE/0498/240747/2024	8	CUARTO	EO-XX084-2024
2	SANTA MARIA LACHIXIO	SANTA MARIA LACHIXIO	SF/SP/PI/DPI/PI/FISE/0532/2024	FISE/0532/240803/2024	11	DORMITORIO CON CUBIERTA DE LAMINA DE PVC	
3	SANTA MARIA LACHIXIO	LOMA LARGA	SF/SP/PI/DPI/PI/FISE/0532/2024	FISE/0532/240804/2024	5		
4					24		

GOBIERNO DEL ESTADO DE OAXACA
VIVIENDA BIENESTAR



NOMBRE DE LA OBRA:

BENEFICIARIO:

LOCALIDAD:

MUNICIPIO:

FUENTE:

"ESTA VIVIENDA FUE MEJORADA CON RECURSOS FEDERALES DEL FAIS DEL EJERCICIO FISCAL VIGENTE"

INICIANDO EL DÍA

DEL MES DE

DEL AÑO 2024

Y SE CONCLUYÓ EL DÍA

DEL MES DE

DEL AÑO 2024

Medidas de 1.22 x 2.44 m.

Los colores se verificarán en el Departamento de Supervisión y Seguimiento de Obras



El Gobierno del Estado de Oaxaca Construye

Obra:

Ubicación

Inversión:

Población beneficiada:

MUNICIPIO:

Programa (estatal ó federal):

***"Este Programa es público, ajeno a cualquier partido político. Queda prohibido el uso para fines distintos a los establecidos en el programa." -
Esta obra fue realizada con recursos públicos federales***